



AMTSBLATT

der Stadt Rhede

Herausgeber: Der Bürgermeister der Stadt Rhede

21. Jahrgang	Ausgabe 6/2024	Rhede, 18.03.2024
--------------	----------------	-------------------

Öffentliche Bekanntmachungen der Stadt Rhede, die durch Rechtsvorschrift vorgeschrieben sind, werden im „Amtsblatt der Stadt Rhede“ vollzogen. Das Amtsblatt erscheint bei Bedarf. Auf sein Erscheinen soll jeweils in der Tageszeitung Bocholter-Borkener Volksblatt hingewiesen werden (§ 16 Abs. 1 der Hauptsatzung der Stadt Rhede).

- Das Amtsblatt liegt am Eingang des Rathauses (Eingang Rathausplatz) zur kostenlosen Mitnahme aus. Einzellieferung oder Dauerbezug erfolgen kostenlos durch die Stadtverwaltung Rhede - Ratsbüro -, Rathausplatz 9, 46414 Rhede, Tel. 02872/930-0, E-Mail: info@rhede.de
- Im Internet steht das Amtsblatt unter www.rhede.de/Amtsblatt zur Verfügung. Dort besteht auch die Möglichkeit, den kostenlosen E-Mail-Newsletter zu bestellen, mit dem der Abonnent auf neu erschienene Amtsblätter automatisch hingewiesen wird.

Datum	Inhalt	Seite
02.02.2024	Bekanntmachung der veröffentlichungspflichtigen Auskünfte des Bürgermeisters nach § 7 Korruptionsbekämpfungsgesetz NRW	3
01.03.2024	Bekanntmachung der veröffentlichungspflichtigen Auskünfte der Rats- und Ausschussmitglieder nach der Ehrenordnung des Rates der Stadt Rhede sowie § 7 Korruptionsbekämpfungsgesetz NRW	6
14.03.2024	Bekanntmachung über die Offenlegung bei Liegenschaftsvermessungen § 21 , Abs. 5 Vermessungs- und Katastergesetz - VermKatG NRW Gemeinde Rhede, Gemarkung Rhede	15

Weitere Inhalte s. Seite 2

15.03.2024	Bekanntmachung der frühzeitigen Beteiligung der Öffentlichkeit an der 70. Änderung des Flächennutzungsplanes der Stadt Rhede und an der Aufstellung des Bebauungsplanes "Rhede BN 11" (Fläche östlich des Birkenweges und südöstlich der Gronauer Straße) gem. § 3 Abs. 1 Baugesetzbuch (BauGB)	17
<hr/>		
15.03.2024	Bekanntmachung des Satzungsbeschlusses über den Bebauungsplan "Krechting B 11, 2. Änderung" (Bereich Ecke Rheder Straße / Krommerter Straße) im beschleunigten Verfahren gem. § 13 a Baugesetzbuch (BauGB)	21
<hr/>		
15.03.2024	Bekanntmachung der frühzeitigen Beteiligung der Öffentlichkeit an der 68. Änderung des Flächennutzungsplanes der Stadt Rhede und an der Aufstellung des Bebauungsplanes "Vardingholt BN 10" (Bereich südlich der Heilig-Geist-Straße, östlich der Barloer Straße sowie nördlich der Wohnbebauung Im Schlatt) gem. § 3 Abs. 1 Baugesetzbuch (BauGB)	24

**Bekanntmachung der
veröffentlichungspflichtigen Auskünfte des Bürgermeisters
nach § 7 Korruptionsbekämpfungsgesetz NRW**

Name, Vorname: Bernsmann, Jürgen
Anschrift: Grüner Weg 5a
46414 Rhede

ausgeübter Beruf: Bürgermeister der Stadt Rhede

1. Beraterverträge		keine	
2. Mitgliedschaften in Aufsichtsräten u.a. Kontrollgremien i.S.d. § 125 Abs. 1 S. 3 Aktiengesetz			
Unternehmen	Gremium	Funktion	
Stadtwerke Rhede GmbH	Aufsichtsrat	Mitglied	
3. Mitgliedschaften in Organen von rechtl. verselbständigten Aufgabenbereichen in öffentlich-rechtlicher oder privatrechtlicher Form der in § 1 Abs. 1 und Abs. 2 des Landesorganisationsgesetzes genannten Behörden und Einrichtungen			
Behörden/Einrichtungen	Gremium	Funktion	
Kommunalunternehmen Flächenentwicklung Rhede	Verwaltungsrat	Vorsitzender	
Sparkasse Westmünsterland	Beirat	Mitglied	
Wirtschaftsförderungsgesellschaft für den Kreis Borken mbH (WFG)	Aufsichtsrat	Stellv. Mitglied	
Wirtschaftsförderungsgesellschaft für den Kreis Borken mbH (WFG)	Gesellschafterversammlung	Mitglied	
Volkshochschule Bocholt-Rhede-Isselburg	Weiterbildungsausschuss	Nicht stimmberechtigtes Mitglied	
4. Mitgliedschaften in Organen sonstiger privatrechtliche Unternehmen			
Unternehmen	Gremium	Funktion	
Provinzial-Versicherung	Beirat	Mitglied	

GVV Kommunalversicherung, Köln	Regionalbeirat für den Regierungsbezirk Münster	Mitglied
Wohnbau Westmünsterland e.G.	Mitgliederversammlung	Mitglied
5. Funktionen in Vereinen oder vergleichbaren Gremien		
Verein/Verband	Gremium	Funktion
Arbeitsgemeinschaft Fahrradfreundliche Städte, Gemeinden und Kreise in Nordrhein-Westfalen e.V. (AGFS)	Mitgliederversammlung	Mitglied
bcsd Bundesvereinigung City- und Stadtmarketing Deutschland e.V.	Mitgliederversammlung	Mitglied
Büchereibeirat - Öffentliche Bücherei St. Gudula	Beirat	Mitglied
Fördergesellschaft Westmünsterland der Hochschule Bocholt/Ahaus e.V.	Beirat	Mitglied
Forstbetriebsgemeinschaft Borken-West	Mitgliederversammlung	Mitglied
Heimat- und Museumsverein Rhede e.V.	Vorstand	Mitglied
Jugendwerk Rhede e.V.	Mitgliederversammlung	Mitglied
KAAW Zweckverband Kommunale ADV- Anwender-gemeinschaft West	Zweckverbandsversam- mlung	Mitglied
Kommunale Gemeinschaftsstelle für Verwaltungsmanagement (KGSt)	Mitgliederversammlung	Mitglied
Kommunaler Arbeitgeberverband Nordrhein-Westfalen (KAV NW)	Zweckverbandsversam- mlung	Mitglied
LEADER Region Bocholter Aa	LAG-Kommission	Mitglied

Verein Lokale Aktionsgruppe "Region Bocholter Aa"		
Münsterland e.V.	Mitgliederversammlung	Mitglied
Naturpark "Hohe Mark" e.V.	Mitgliederversammlung	Mitglied
Stiftung Büngernsche/Dingdener Heide	Vorstand	Mitglied
Städte- und Gemeindebund NRW (StGB NRW)	Mitgliederversammlung	Mitglied
Verkehrs- und Werbegemeinschaft Rhede e.V.	Vorstand	Mitglied
Volksbund Deutsche Kriegsgräberfürsorge e.V.	Ortsverband Rhede	Vorsitzender

Rhede, 02.02.2024

Bernsmann
Bürgermeister

**Bekanntmachung der
veröffentlichungspflichtigen Auskünfte der Rats- und Ausschussmitglieder
nach der Ehrenordnung des Rates der Stadt Rhede sowie § 7 Korruptionsbekämpfungsgesetz**

I. Stadtverordnete

<u>Name</u>	Vorname	Anschrift in Rhede	Fraktion	Beruf/ Arbeitgeber	Mitgliedschaften in Aufsichtsräten u.a. Kontrollgremien i.S.d. § 125 Abs. 1 S. 5 Aktiengesetz	Mitgliedschaften in Organen von rechtl. verselbständigten Aufgabenbereichen in öffentl.-rechtl. oder privatrechtl. Form	Funktionen in Vereinen oder vergleichbaren Gremien
Angemeer	Julia	Wibbeltstr. 23	GRÜNE	Ergotherapeutin / Benediktushof Maria Veen, Reken	Aufsichtsrat Stadtwerke Rhede GmbH (stv. Mitgl.)	<ul style="list-style-type: none"> ▪ Verwaltungsrat Kommunalunternehmen Flächenentwicklung Rhede (stv. Mitgl.) ▪ Partnerschaftskomitee 	Stellv. Ortsverbandsprecherin Rhede Bündnis 90 / Die Grünen
Beckmann	Bernd- Josef	Am Bach 13	SPD	Rentner	Aufsichtsrat Stadtwerke Rhede GmbH (stv. Mitgl.)	<ul style="list-style-type: none"> ▪ Verwaltungsrat Kommunalunternehmen Flächenentwicklung Rhede ▪ Weiterbildungsausschuss der Volkshochschule Bocholt-Rhede-Isselburg (stv. Mitgl.) ▪ NRW Städte- und Gemeindegemeinschaft, Düsseldorf 	Stellv. Vorsitzender SPD-Ortsverein Rhede
Böing	Simon	Paganiniweg 1	FDP	Kaufm. Leiter, Prokurist / Caravan Center Bocholt GmbH & Co. KG Geschäftsführer / Camperland Bong GmbH, Rheinbach	Aufsichtsrat Stadtwerke Rhede GmbH (Aufsichtsratsvor- sitzender)	Verwaltungsrat Kommunalunternehmen Flächenentwicklung Rhede (beratendes Mitgl.)	
Bölting	Christoph	Krechting, Lönsweg 11	FDP	Geschäftsführer / KRASO GmbH & Co. KG		Verwaltungsrat Kommunalunternehmen Flächenentwicklung Rhede (stv. Mitgl.)	Kassenprüfer, FDP-Ortsverband Rhede
Bollenberg	Jürgen	Krommert, Hagensfeld 4	FDP	Vertrieb / IBO Stalltechnik GmbH, Rhede		Verwaltungsrat Kommunalunternehmen Flächenentwicklung Rhede (stv. Mitgl.)	Beisitzer im Vorstand, FDP-Ortsverband Rhede

Demming	Klaus	Büngerner Weg 41	CDU	Rentner	Aufsichtsrat Stadtwerke Rhede GmbH (stv. Mitgl.)	<ul style="list-style-type: none"> ▪ Verwaltungsrat Kommunalunternehmen Flächenentwicklung Rhede (stv. Mitgl.) ▪ NRW Städte- und Gemeindebund, Düsseldorf (stv. Mitgl.) 	
Demming	Margot	Büngerner Weg 41	CDU	nicht berufstätig		<ul style="list-style-type: none"> ▪ Verwaltungsrat Kommunalunternehmen Flächenentwicklung Rhede (stv. Mitgl.) ▪ Partnerschaftskomitee (stv. Mitgl.) 	Schriftführerin, Senioren-Union
Dings	Heike	Im Ortbruch 4	GRÜNE	Sozialversicherungsfach- angestellte / DAK Gesundheit, Bocholt	Aufsichtsrat Stadtwerke Rhede GmbH (stv. Mitgl.)	<ul style="list-style-type: none"> ▪ Verwaltungsrat Kommunalunternehmen Flächenentwicklung Rhede (stv. Mitgl.) ▪ Weiterbildungsausschuss der Volkshochschule Bocholt-Rhede-Isselburg ▪ Jugendwerk Rhede e.V. (stv. Mitgl.) 	
Dr. Bläker	Christian	Industriestr. 18	CDU	Akademischer Rat / Universität Duisburg Essen	Aufsichtsrat Stadtwerke Rhede GmbH	<ul style="list-style-type: none"> ▪ Verwaltungsrat Kommunalunternehmen Flächenentwicklung Rhede ▪ Jugendwerk Rhede e.V. (stv. Mitgl.) 	<ul style="list-style-type: none"> ▪ Mitgliederbeauftragter, CDU- Stadtverband Rhede ▪ Beisitzer, Junge Union
Ebbers	Matthias	Winkelhauser Esch 13	FDP	Betriebswirt / Leiter Regionale Leitstelle Deutsche Bahn Fahrwegdienste GmbH		Verwaltungsrat Kommunalunternehmen Flächenentwicklung Rhede	Beisitzer im Vorstand, FDP-Ortsverband Rhede
Ebbers	Rüdiger	Vardingholt, Cheruserstr. 14	GRÜNE	Fachreferent bei Deutsche Bahn Fahrwegdienste GmbH NL West, Duisburg	Aufsichtsrat Stadtwerke Rhede GmbH (stv. Mitgl.)	<ul style="list-style-type: none"> ▪ Verwaltungsrat Kommunalunternehmen Flächenentwicklung Rhede (stv. Mitgl.) ▪ Weiterbildungsausschuss der Volkshochschule Bocholt-Rhede-Isselburg (stv. Mitgl.) ▪ Jugendwerk Rhede e.V. 	Ortsverbandsprecher Rhede Bündnis 90 / Die Grünen

Elting	Bernhard	Münsterstr. 3	CDU	Rentner (Kaufm. Angestellter)	Aufsichtsrat Stadtwerke Rhede GmbH (stv. Mitgl.)	<ul style="list-style-type: none"> ▪ Verwaltungsrat Kommunalunternehmen Flächenentwicklung Rhede (stv. Mitgl.) ▪ Weiterbildungsausschuss der Volkshochschule Bocholt-Rhede-Isselburg 	Beisitzer im Vorstand Kolpingsfamilie Rhede
Epping	Henrik	Vardingholt, Hohenzollernstr. 16	CDU	selbständiger Handwerksunternehmer / Epping Gebäudetechnik GmbH, Bocholt		Verwaltungsrat Kommunalunternehmen Flächenentwicklung Rhede (stv. Mitgl.)	
Garbert	Wilhelm	Vardingholt, Am Rötering 21	CDU	Rentner, Windkraft Garbert GmbH und Co. KG		Verwaltungsrat Kommunalunternehmen Flächenentwicklung Rhede (stv. Mitgl.)	<ul style="list-style-type: none"> ▪ Stellv. Verbandsvorsteher Wasser- und Bodenverband Rheder Bach ▪ Landwirtschaftskammer ▪ Mitgeschäftsführer, Windpark Rhede Betriebs- und Abrechnungsgesellschaft WRBA
Garvert	Stephan	Südstr. 100	CDU	Ingenieur Software-Entwicklung / PINTSCH GmbH	Aufsichtsrat Stadtwerke Rhede GmbH (stv. Mitgl.)	<ul style="list-style-type: none"> ▪ Verwaltungsrat Kommunalunternehmen Flächenentwicklung Rhede (stv. Mitgl.) ▪ Weiterbildungsausschuss der Volkshochschule Bocholt-Rhede-Isselburg (stv. Mitgl.) ▪ Jugendwerk Rhede e.V. (stv. Mitgl.) 	<ul style="list-style-type: none"> ▪ Schriftführer der St. Georgius Schützenbruderschaft Krommert Renzelhook ▪ Schriftführer, CDU-Ortsverband Rhede
Honderboom	Klaudia	Vardingholter Str. 15	GRÜNE	Diplom-Sozialpädagogin / Kreis Wesel	Aufsichtsrat Stadtwerke Rhede GmbH	<ul style="list-style-type: none"> ▪ Verwaltungsrat Kommunalunternehmen Flächenentwicklung Rhede (stv. Mitgl.) ▪ Jugendwerk Rhede e.V. (stv. Mitgl.) 	
Honsel	Georg	Büngern, Büngerner Allee 19	CDU	Landwirt			<ul style="list-style-type: none"> ▪ Ehrenamtl. Mitglied im Wasser- und Bodenverband Mengerling-, Rümping-, Honselbach ▪ Vorsitzender, CDU-Ortsverband Büngern/Krommert ▪ Stellv. Vorsitzender WLV Rhede Süd

Hüls	Bernd	Cranachstr. 4	CDU	Brandschutztechniker/ Feuerschutz Klump, Bocholt		<ul style="list-style-type: none"> ▪ Verwaltungsrat Kommunalunternehmen Flächenentwicklung Rhede (stv. Mitgl.) ▪ Jugendwerk Rhede e.V. 	
Hüls	Martina	Krommert, Ächterkrommert 31	SPD	Dipl. Sozialwissenschaftlerin (rechtliche Betreuerin)	Aufsichtsrat Stadtwerke Rhede GmbH (stv. Mitgl.)	<ul style="list-style-type: none"> ▪ Verwaltungsrat Kommunalunternehmen Flächenentwicklung Rhede (stv. Mitgl.) ▪ Jugendwerk Rhede e.V. 	
Klein- Heßling	Elisabeth	Krommert, Linnhöwel 1	CDU	Bäuerin / Gesellschafterin der Klein-Heßling Schweinemast GbR	Aufsichtsrat Stadtwerke Rhede GmbH	Verwaltungsrat Kommunalunternehmen Flächenentwicklung Rhede (stv. Mitgl.)	<ul style="list-style-type: none"> ▪ Beisitzerin, CDU-Stadtverband Rhede ▪ Pressereferentin, CDU-Ortsverband Büngern/Krommert
Knipping	Alfred	Krechting, Feldgarten 8	CDU	Kaufm. Angestellter / Menting & Bresser, Wesel	Aufsichtsrat Stadtwerke Rhede GmbH (stv. Mitgl.)	Verwaltungsrat Kommunalunternehmen Flächenentwicklung Rhede	Stellv. Mitglied im Verbandsausschuss des Wasser- u. Bodenverbandes Rheder Bach
Laigre	Andre	Südstr. 73	CDU	Industriekaufmann/ Fa. Autoneum Germany GmbH, Bocholt	Aufsichtsrat Stadtwerke Rhede GmbH (stv. Vorsitzender)	<ul style="list-style-type: none"> ▪ Verwaltungsrat Kommunalunternehmen Flächenentwicklung Rhede ▪ Jugendwerk Rhede e.V (stv. Mitgl.) 	<ul style="list-style-type: none"> ▪ Vertreterversammlung Volksbank Rhede ▪ Vorsitzender, CDU-Stadtverband Rhede ▪ Kassierer, St. Johannes Schützenverein Alt Rhede
Lechtenberg	Bernd	Krechting, Hohes Land 21	CDU	Gesellschaftender Geschäftsführer / Fa. Altrogge & Meyer, Bocholt	Aufsichtsrat Stadtwerke Rhede GmbH	Verwaltungsrat Kommunalunternehmen Flächenentwicklung Rhede (stv. Mitgl.)	<ul style="list-style-type: none"> ▪ Stellv. Vorsitzender Förderverein DRK Kindergarten Krechting
Lohscheller	Stefan	Industriestr. 18	SPD	Konfektionsleiter / Fa. Ibena, Rhede	Aufsichtsrat Stadtwerke Rhede GmbH (stv. Mitgl.)	<ul style="list-style-type: none"> ▪ Verwaltungsrat Kommunalunternehmen Flächenentwicklung Rhede (stv. Mitgl.) ▪ Jugendwerk Rhede e.V 	
Meßing	Werner	Im Ortbruch 4	GRÜNE	Pensionär (Postbeamter) / selbstständiger Kommunikationstrainer	Aufsichtsrat Stadtwerke Rhede GmbH (stv. Mitgl.)	<ul style="list-style-type: none"> ▪ Verwaltungsrat Kommunalunternehmen Flächenentwicklung Rhede ▪ NRW Städte- und Gemeindebund, Düsseldorf 	<ul style="list-style-type: none"> ▪ Schriftführer Ortsverband Rhede Bündnis 90/Die Grünen ▪ Vorstandsmitglied des ADFC Bocholt/Rhede

Müller	Heike	Bahnhofstr. 42	SPD	Bäckereifachverkäuferin / Bäckerei Wissing, Rhede	Aufsichtsrat Stadtwerke Rhede GmbH (stv. Mitgl.)	<ul style="list-style-type: none"> ▪ Verwaltungsrat Kommunalunternehmen Flächenentwicklung Rhede (stv. Mitgl.) ▪ Weiterbildungsausschuss der Volkshochschule Bocholt-Rhede-Isselburg 	
Potthoff- Kostic	Roswitha	Vardingholt, Elisabeth-Selbert- Str. 4	GRÜNE	Mitarbeiterin Empfang / Akademie Klausenhof gGmbH, Hamminkeln; selbstständige Fußpflegerin	Aufsichtsrat Stadtwerke Rhede GmbH (stv. Mitgl.)	Verwaltungsrat Kommunalunternehmen Flächenentwicklung Rhede (stv. Mitgl.)	
Renting	Jutta	Bahnhofstr. 42	CDU	Berufsbetreuerin		<ul style="list-style-type: none"> ▪ Verwaltungsrat Kommunalunternehmen Flächenentwicklung Rhede (stv. Mitgl.) ▪ Jugendwerk Rhede e.V ▪ Büchereibeirat (stv. Mitgl.) 	
Rülfing	Heinrich	Krommert, Am Woorter Bach 8	GRÜNE	Landwirt / Hof Rülfing GmbH	Aufsichtsrat Stadtwerke Rhede GmbH (stv. Mitgl.)	<ul style="list-style-type: none"> ▪ Verwaltungsrat Kommunalunternehmen Flächenentwicklung Rhede (stv. Mitgl.) ▪ Kreis Borken (Kreistagsabgeordneter) 	<ul style="list-style-type: none"> ▪ 1. Vorsitzender des ABD e.V. (Aktionsbündnis Bioschweinehalter Deutschland e.V.) ▪ Vorsitzender Förderkreis „Lernort Natur“ Kreis Borken e.V.
Schlüß	Maik	Heideweg 20 b	CDU	Selbstständiger Objektverwalter		Verwaltungsrat Kommunalunternehmen Flächenentwicklung Rhede	<ul style="list-style-type: none"> ▪ Geschäftsführer Angel- und Gewässerschutzverein Krechting 1983 e.V. ▪ Vorsitzender, CDU-Ortsverband Rhede
Schlüß	Silke	Heideweg 20 b	CDU	Richterin / Land NRW		<ul style="list-style-type: none"> ▪ Jugendwerk Rhede e.V. ▪ Büchereibeirat 	<ul style="list-style-type: none"> ▪ Beratendes Mitglied, Jugendhilfeausschuss Kreis Borken ▪ Stellv. Vorsitzende, CDU-Stadtverband Rhede ▪ Pressereferentin, CDU-Ortsverband Rhede
Schlütter	Thomas	Alter Postweg 13	CDU	Elektromeister / Fa. Benning, Bocholt	Aufsichtsrat Stadtwerke Rhede GmbH	Verwaltungsrat Kommunalunternehmen Flächenentwicklung Rhede	
Schulze Empting	Michael	Weberstr. 45	CDU	Elektrotechnikermeister, Stadtwerke Rhede GmbH			<ul style="list-style-type: none"> ▪ Kassenwart St. Hubertus Schützengilde Büngern ▪ Stellv. Vorsitzender, CDU-Ortsverband Rhede

Störkmann	Reinhold	Oststr. 3 A	GRÜNE	Pensionär (Lehrer)	Aufsichtsrat Stadtwerke Rhede GmbH	<ul style="list-style-type: none"> ▪ Verwaltungsrat Kommunalunternehmen Flächenentwicklung Rhede ▪ Jugendwerk Rhede e.V. (stv. Mitgl.) ▪ Beirat Sparkasse Westmünsterland 	
Straatman	Helmut	Fürst-Salm-Str. 2	CDU	Rentner	Aufsichtsrat Stadtwerke Rhede GmbH (stv. Mitgl.)	<ul style="list-style-type: none"> ▪ Verwaltungsrat Kommunalunternehmen Flächenentwicklung Rhede (stv. Mitgl.) ▪ Partnerschaftskomitee ▪ NRW Städte- und Gemeindebund, Düsseldorf 	Beisitzer, CDU-Stadtverband Rhede
Teschlade	Sigrid	Vardingholt, Hohenzollernstr. 22	SPD	Verwaltungsangestellte / AZURIT Seniorenzentrum Rhede	Aufsichtsrat Stadtwerke Rhede GmbH	<ul style="list-style-type: none"> ▪ Verwaltungsrat Kommunalunternehmen Flächenentwicklung Rhede ▪ Jugendwerk Rhede e.V. (stv. Mitgl.) ▪ Partnerschaftskomitee ▪ Büchereibeirat 	
Teschlade	Wolfgang	Vardingholt, Hohenzollernstr. 22	SPD	Bauleiter / MQM Architekten – Ingenieure, Rhede	Aufsichtsrat Stadtwerke Rhede GmbH	<ul style="list-style-type: none"> ▪ Verwaltungsrat Kommunalunternehmen Flächenentwicklung Rhede (stv. Mitgl.) ▪ Jugendwerk Rhede e.V. (stv. Mitgl.) 	
Thomas	Hermann	Wehrstr. 17	SPD	Notfallsanitäter / Deutsches Rotes Kreuz Kreisverband Borken e.V.	Aufsichtsrat Stadtwerke Rhede GmbH (stv. Mitgl.)	<ul style="list-style-type: none"> ▪ Verwaltungsrat Kommunalunternehmen Flächenentwicklung Rhede (stv. Mitgl.) ▪ NRW Städte- und Gemeindebund, Düsseldorf (stv. Mitgl.) ▪ Mitgliederversammlung Euregio e.V. ▪ Büchereibeirat (stv. Mitgl.) 	Ehrenamtl. DRK-Helfer und Beisitzer im DRK Vorstand Rhede e. V.

II. Sachkundige Bürgerinnen und Bürger und stellvertretende sachkundige Bürgerinnen und Bürger

Name	Vorname	Anschrift in Rhede	Fraktion	Beruf/ Arbeitgeber	Mitgliedschaften in Aufsichtsräten u.a. Kontrollgremien i.S.d. § 125 Abs. 1 S. 5 Aktiengesetz	Mitgliedschaften in Organen von rechtl. verselbständigten Aufgabenbereichen in öffentl.-rechtl. oder privatrechtl. Form	Funktionen in Vereinen oder vergleichbaren Gremien
Böing	Susanne	Paganiniweg 1	FDP	Kaufm. Angestellte / Caravan Center Bocholt GmbH & Co. KG, Bocholt		Jugendwerk Rhede e.V (stv. Mitgl.)	<ul style="list-style-type: none"> ▪ Schatzmeisterin, FDP-Ortsverband Rhede
Ebbers	Bernadette	Winkelhauser Esch 13	FDP	Sozialpädagogin / Caritasverband Bocholt		Jugendwerk Rhede e.V	<ul style="list-style-type: none"> ▪ 1. Vorsitzende FDP-Ortsverein Rhede
Holtkamp	Lukas	Gartenstr. 29	CDU	Zweiradmechaniker / Fahrrad Holtkamp, Rhede			<ul style="list-style-type: none"> ▪ Mitgliederbeauftragter, CDU-Stadtverband Rhede ▪ Beisitzer, CDU-Ortsverband Rhede ▪ stellv. Vorsitzender, Junge Union Rhede ▪ Beisitzer, CDU-Stadtverband Rhede
Laubrock	Steffen	Münsterstr. 56	CDU	Chemieingenieur / HGH Hegmanns, Gelsenkirchen			<ul style="list-style-type: none"> ▪ Beisitzer, CDU-Stadtverband Rhede
Leder	Melissa	Am Holzplatz 15	CDU	Kauffrau für Versicherungen & Finanzen / R+V Allgemeine Versicherung AG			<ul style="list-style-type: none"> ▪ Schriftführerin, CDU-Stadtverband Rhede ▪ stellv. Vorsitzende, Junge Union ▪ Beisitzerin, Junge Union Kreis Borken
Majert	Torsten	Münsterstr. 59 A	SPD	Diplom-Finanzwirt (FH) / Land NRW			<ul style="list-style-type: none"> ▪ Schriftführer im Vorstand, SPD-Ortsverband Rhede
Rülfing	Janek	Büngern, Am Räuschbach 4	FDP	Vertriebsmitarbeiter / Sophos Technology GmbH, Wiesbaden			
Steberding	Jürgen	Goethestr. 8	FDP	Unternehmensberater / Geschäftsführer frontoffice GmbH, Rhede	Aufsichtsrat Stadtwerke Rhede GmbH (stv. Mitgl.)		<ul style="list-style-type: none"> ▪ 2. Vorsitzender FDP Ortsverband Rhede
Thielkes	Christian	Südstr. 102	FDP	selbständiger Kaufm./ Caravan Center Bocholt GmbH & Co. KG, Bocholt	Aufsichtsrat Stadtwerke Rhede GmbH (stv. Mitgl.)		<ul style="list-style-type: none"> ▪ Beisitzer im Vorstand, FDP-Ortsverband Rhede

III. Sachkundige Einwohnerinnen und Einwohner und stellvertretende sachkundige Einwohnerinnen und Einwohner

Name	Vorname	Anschrift in Rhede	Beruf/ Arbeitgeber	Mitgliedschaften in Aufsichtsräten u.a. Kontrollgremien i.S.d. § 125 Abs. 1 S. 5 Aktiengesetz	Mitgliedschaften in Organen von rechtl. verselbständigten Aufgabenbereichen in öffentl.-rechtl. oder privatrechtl. Form	Funktionen in Vereinen oder vergleichbaren Gremien
Bartels	Reimund	Kreht., Thomas-Mann-Weg 22	Verwaltungsangestellter/ St.-Agnes-Hospital Klinikum Westmünsterland			<ul style="list-style-type: none"> ▪ Vorsitzender, Stadtsportverband Rhede ▪ Geschäftsführer, SV Krechting ▪ Vorstandsmitglied, Seniorenbeirat Rhede
Freiherr van Hövell	Raphael	Vard., Im Kretier 11	Selbstständig/ Land- und Forstwirtschaft			<ul style="list-style-type: none"> ▪ Beisitzer, CDU-Ortsverband Vardingholt ▪ Kirchenvorstandsmitglied, Pfarrgemeinde St. Gudula ▪ Aufsichtsrat BBAG Rhedebrügge ▪ Vorsitzender, Forstbetriebsgemeinschaft Borken West
Frenk	Martin	Vard., Kopernikusstr. 8	Kommunalbeamter/ Kreis Wesel Nebenamtlich: Dozent/Referent in der politischen und Umweltbildung u.a. für die Konrad-Adenauer-Stiftung; Reiseleiter/Reiseführer			<ul style="list-style-type: none"> ▪ Geschäftsführer, NABU-Kreisverband Borken ▪ Vorsitzender, Arbeitskreis Natur und Umwelt Rhede ▪ Fachbeirat Naturfördergesellschaft Kreis Borken
Gatzke	Nicole	Vard., Lise-Meitner- Str. 4	Schulleiterin/ Land NRW			<ul style="list-style-type: none"> ▪ 2. Vorsitzende, Förderverein Overbergschule Rhede
Hartkamp	Christoph	Heideweg 35	Dipl. Sozialarbeiter / Benediktushof Maria-Veen (freigestellt im Vorruhestand); Supervision, freiberufliche Tätigkeit			<ul style="list-style-type: none"> ▪ Kirchenvorstandsmitglied, Pfarrgemeinde St. Gudula ▪ Mitglied, Eine-Welt-Gruppe Rhede e.V. ▪ Mitglied im erweiterten Vorstand, Deutscher Alpenverein, Sektion Bocholt e.V.
Höyng	Luzia	Mühlenweg 27				<ul style="list-style-type: none"> ▪ 1. Vorsitzende, Seniorenbeirat Rhede (bis 11/23) ▪ stellv. Vorsitzende, Seniorenbeirat Rhede (ab 11/23)
Janse	Cornelius	Oststr. 13	Pensionär			<ul style="list-style-type: none"> ▪ Kirchenvorstandsmitglied, Pfarrgemeinde St. Gudula ▪ Mitglied im Verbandsausschuss des Verbandes der katholischen Kirchengemeinden im Dekanat Bocholt
Maiwald-Nickoleit	Christine	Burloer Str. 81	freiberuflich / Lerntherapeutin			<ul style="list-style-type: none"> ▪ Presbyterin der evangelischen Kirchengemeinde Rhede
Roessing	Klaus-Erich	Südesch 2	Selbstständig / Unternehmensberater			<ul style="list-style-type: none"> ▪ 2. Vorsitzender im Vorstand des TV Rhede
Schmidt	Norbert	Paßkamp 47	Studiendirektor / Land NRW			<ul style="list-style-type: none"> ▪ Geschäftsführer im Vorstand des LAZ Rhede e.V.

Tielkes	Bernhard	Vard., Barloer Str. 8	Rentner			▪ 1. Stv. Vorsitzender, Seniorenbeirat Rhede
Weinholz	Joachim	Alter Postweg 11				▪ Presbyter Evangelische Kirchengemeinde Rhede (ehrenamtlich)

Neben den o.g. Angaben besteht auch eine Auskunftspflicht über bestehende Beraterverträge und zu Mitgliedschaften in Organen sonstiger privatrechtlicher Unternehmen. Hierzu haben die Rats- und Ausschussmitglieder keine Angaben gemacht.

Rhede, 01.03.2024

Bernsmann
Bürgermeister

**Bekanntmachung über die Offenlegung bei
Liegenschaftsvermessungen
§ 21 , Abs. 5 Vermessungs- und Katastergesetz - VermKatG NRW
Gemeinde Rhede, Gemarkung Rhede**

Gemäß § 21, Abs. 5 Vermessungs- und Katastergesetz - VermKatG NRW
in der derzeit geltenden
Fassung wird folgendes bekannt gemacht:

**Offenlegung bei Liegenschaftsvermessungen
Bekanntgabe der Abmarkung von Grundstücksgrenzen**

Die Grenzen des Grundstücks Gemeinde Rhede, Gemarkung Rhede, Flur 5, Flurstück 380 sind von mir vermessen worden. Der Grenztermin findet am 19.3.2024 statt.

Für das angrenzende Gewässerflurstück Gemeinde Rhede, Gemarkung Rhede, Flur 5, Flurstück 413 sind im Liegenschaftskataster „Die Anlieger“ nachgewiesen. Am Grenztermin haben Sie oder eine von Ihnen bevollmächtigte Person jedoch nicht teilgenommen. Hiermit wird Ihnen Gelegenheit gegeben, sich über die Abmarkung Ihrer Grundstücksgrenzen unterrichten zu lassen und hierzu Ihre Zustimmung zu erklären.

Aufgrund des § 21 Abs. 5 des Vermessungs- und Katastergesetzes NRW (VermKatG NRW) gebe ich Ihnen hiermit die Abmarkung Ihrer Grundstücksgrenzen bekannt.

Die zugehörige Grenzniederschrift kann während der unten aufgeführten Dienststunden in der Geschäftsstelle des Öffentlich bestellten Vermessungsingenieurs Felix Gesing, Albert-Schweitzer-Straße 12, 46325 Borken

Dienststunden: Montag - Donnerstag von 7:30 - 12:30 Uhr und 13:00 - 16:45 Uhr

Freitag von 7:15 - 13:00 Uhr

eingesehen werden. Die Offenlage erfolgt ab dem 25.3.2024 für den Zeitraum eines Monats.

1. Belehrung über den Rechtsbehelf gegen die Abmarkung

Gegen die Abmarkung kann innerhalb eines Monats nach Ablauf der Offenlegungsfrist Klage erhoben werden.

Die Klage ist bei dem Verwaltungsgericht Münster, Manfred-von-Richthofen-Str. 8, 48145 Münster schriftlich einzureichen oder zur Niederschrift des Urkundsbeamten der Geschäftsstelle zu erklären. Die Klage kann auch in elektronischer Form nach Maßgabe der Verordnung über den elektronischen Rechtsverkehr bei den Verwaltungsgerichten und den Finanzgerichten im Lande Nordrhein-Westfalen – ERVVO VG/FG – (SGV.NRW.320) in der jeweils gültigen Fassung eingereicht werden. Das elektronische Dokument muss mit einer qualifizierten elektronischen Signatur nach § 2 Nummer 3 des Signaturgesetzes vom 16. Mai 2001 (BGBl. S. 876) in der jeweils geltenden Fassung versehen sein und an die elektronische Poststelle (*poststelle@vg-muenster.nrw.de*) des Gerichts übermittelt werden.

Wird die Klage schriftlich erhoben, so sollen der Klage und allen Schriftsätzen vorbehaltlich des § 55a Abs. 2 Satz 2 Verwaltungsgerichtsordnung Abschriften für die übrigen Beteiligten beigelegt werden (§ 81 VwGO).

Falls die Frist zur Klageerhebung durch das Verschulden einer von Ihnen bevollmächtigten Person versäumt werden sollte, so würde deren Verschulden Ihnen zugerechnet werden.

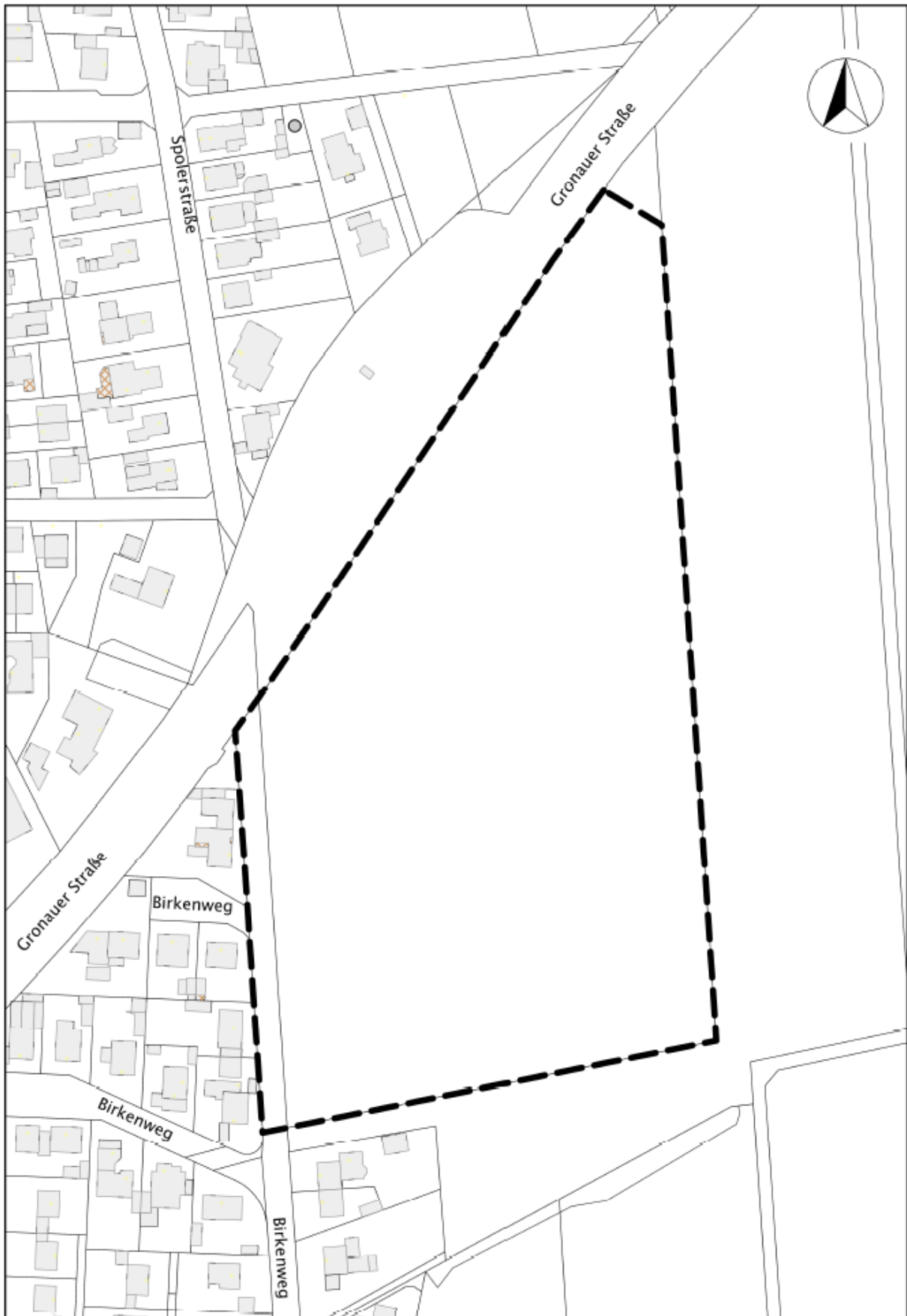
Borken, den 14.3.2024

gez. Dipl.-Ing. Felix Gesing, ÖbVI

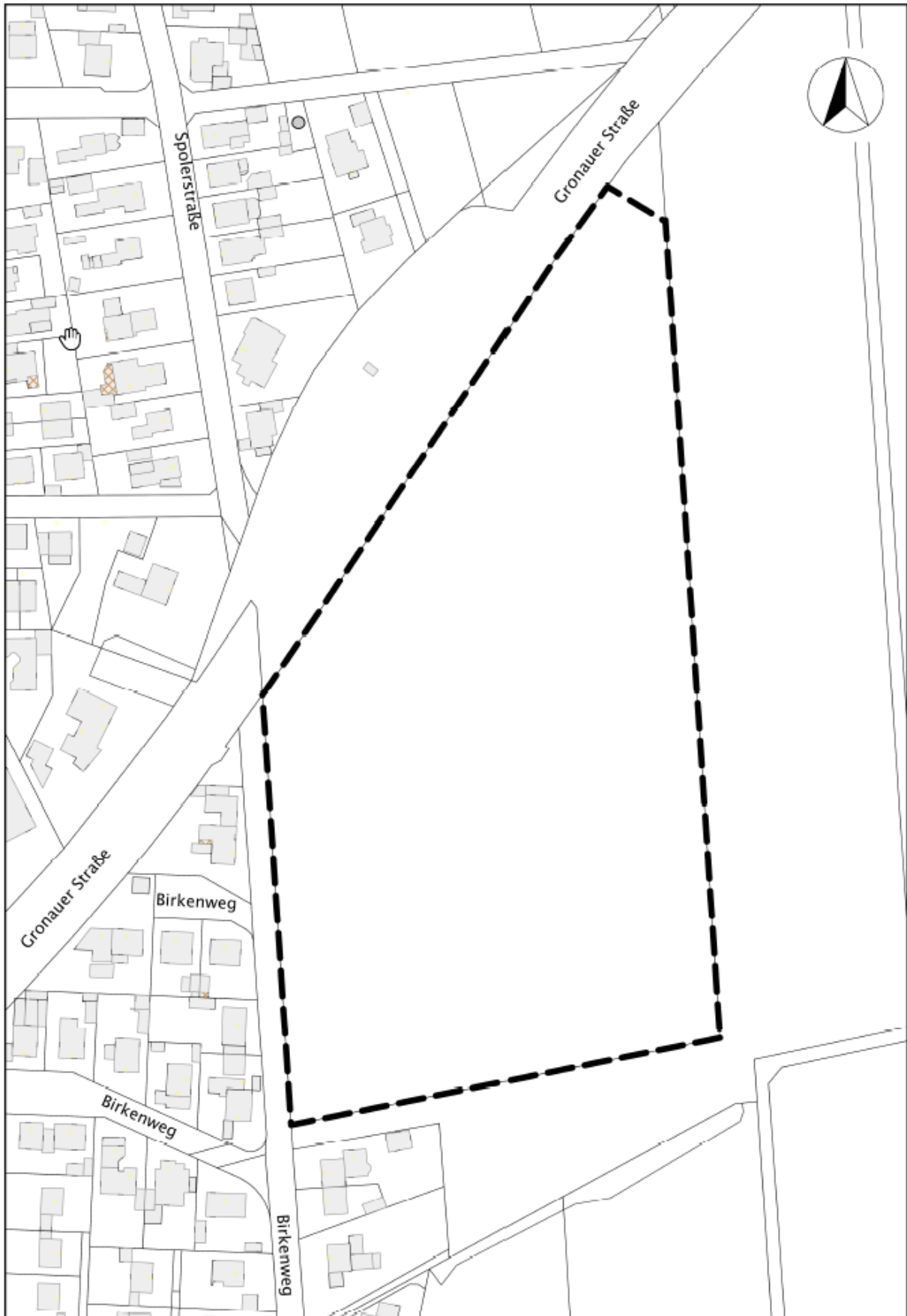
**Bekanntmachung
der frühzeitigen Beteiligung der Öffentlichkeit
an der 70. Änderung des Flächennutzungsplanes der Stadt Rhede
und an der Aufstellung des Bebauungsplanes "Rhede BN 11"
(Fläche östlich des Birkenweges und südöstlich der Gronauer Straße)
gem. § 3 Abs. 1 Baugesetzbuch (BauGB)**

Die Stadt Rhede beabsichtigt, für eine ca. 4 ha große Fläche östlich des Birkenweges und südöstlich der Gronauer Straße den Flächennutzungsplan zu ändern und den Bebauungsplan „Rhede BN 11“ aufzustellen.

Ziel der Bauleitplanverfahren ist es, die planungsrechtlichen Voraussetzungen für den Neubau der Overbergschule sowie für die weitere Wohnbaulandentwicklung zu schaffen. Hierfür ist es erforderlich, im Zuge der 70. Änderung des Flächennutzungsplanes die bisherige „Fläche für die Landwirtschaft“ in eine „Fläche für den Gemeinbedarf“ und eine „Wohnbaufläche“ zu ändern. Entsprechend soll im Bebauungsplan „Rhede BN 11“ die Festsetzung einer „Fläche für den Gemeinbedarf“ und eines „Allgemeinen Wohngebietes“ erfolgen.



Auszug aus dem Amtlichen Liegenschaftskatasterinformationssystem (ALKIS) mit Abgrenzung der 70. Änderung des Flächennutzungsplanes der Stadt Rhede, Gemarkung Vardingholt, Flur 19 –unmaßstäblich-



Auszug aus dem Amtlichen Liegenschaftskatasterinformationssystem (ALKIS) mit Abgrenzung des Geltungsbereiches des Bebauungsplanes „Rhede BN 11“, Gemarkung Vardingholt, Flur 19 –unmaßstäblich-

Die Unterrichtung der Öffentlichkeit über die allgemeinen Ziele und Zwecke der Planung, sich wesentlich unterscheidende Lösungen, die für die Neugestaltung oder Entwicklung in Betracht kommen und die voraussichtlichen Auswirkungen der Planung erfolgt am:

09.04.2024 um 18:45 Uhr im Rathaus der Stadt Rhede, Rathausplatz 9, 46414 Rhede, Raum 2010 (Rats- und Kultursaal).

In dieser Veranstaltung wird Gelegenheit zur Äußerung und Erörterung gegeben.

Weiterhin können in den darauffolgenden 4 Wochen nach der Informationsveranstaltung bis einschließlich 07.05.2024 Anregungen, Fragen oder Hinweise schriftlich, per E-Mail an bauleitplanung@rhede.de oder während der Öffnungszeiten im Rathaus der Stadt Rhede, Büro 330/331 auch mündlich vorgebracht werden.

Rhede, 15.03.2024

Bernsmann
Bürgermeister

Bekanntmachung
des Satzungsbeschlusses über den Bebauungsplan "Krechting
B 11, 2. Änderung "
(Bereich Ecke Rheder Straße / Krommerter Straße)
im beschleunigten Verfahren gem. § 13 a Baugesetzbuch
(BauGB)

Der Rat der Stadt Rhede hat in seiner Sitzung am 28.02.2024 in Kenntnis der Planzeichnung mit den zeichnerischen und textlichen Festsetzungen und der Begründung gemäß § 10 des Baugesetzbuches (BauGB) i.d.F. der Bekanntmachung vom 03.11.2017 (BGBl. I S. 3634) sowie des § 89 der Bauordnung für das Land Nordrhein-Westfalen -Landesbauordnung- (BauO NW) in der Fassung der Bekanntmachung vom 03.08.2018 (GV. NRW. S. 421) und der §§ 7 und 41 der Gemeindeordnung für das Land Nordrhein-Westfalen (GO) in der Fassung der Bekanntmachung vom 14.07.1994 (GV. NRW. S. 666) in den jeweils geltenden Fassungen, den Bebauungsplan "Krechting B 11, 2. Änderung" (Bereich Ecke Rheder Straße / Krommerter Straße) bestehend aus der Planzeichnung und den textlichen Festsetzungen, als Satzung und die Begründung hierzu beschlossen.



Auszug dem Amtlichen Liegenschaftskatastersystem (ALKIS) mit Abgrenzung des Geltungsbereiches des Bebauungsplanes „Krechting B 11, 2. Änderung“ Stadt Rhede, Gemarkung Krechting, Flur 2 - unmaßstäblich -

Bekanntmachungsanordnung:

Der Satzungsbeschluss über den Bebauungsplan "Krechting B 11, 2. Änderung " (Bereich Ecke Rheder Straße / Krommerter Straße) wird hiermit öffentlich bekannt gemacht.

Der Bebauungsplan mit der dazugehörigen Begründung wird ab sofort während der Dienststunden im Rathaus der Stadt Rhede, Rathausplatz 9, 46414 Rhede, Fachbereich 30 - Bau und Ordnung Zimmer 330, zu jedermanns Einsicht bereitgehalten. Über den Inhalt des Bebauungsplanes wird auf Verlangen Auskunft gegeben.

Die Unterlagen sind auch im Internet auf der Seite der Stadt Rhede <https://www.rhede.de/bauleitplanung> einzusehen.

Es wird darauf hingewiesen, dass

- a) gemäß § 215 Abs. 1 BauGB eine Verletzung der im § 214 Abs. 1 Satz 1 Nr. 1 bis 3 BauGB bezeichneten Verfahrens- und Formvorschriften unbeachtlich ist, wenn sie nicht innerhalb eines Jahres seit Bekanntmachung dieser Satzung schriftlich gegenüber der Stadt Rhede unter Darlegung des die Verletzung begründenden Sachverhalts geltend gemacht worden ist. Ebenso ist eine unter Berücksichtigung des § 214 Abs. 2 BauGB beachtliche Verletzung der Vorschriften über das Verhältnis des Bebauungsplanes und des Flächennutzungsplanes sowie nach § 214 Abs. 3 Satz 2 BauGB beachtliche Mängel des Abwägungsvorgangs unbeachtlich, wenn sie nicht innerhalb eines Jahres seit Bekanntmachung dieser Satzung schriftlich gegenüber der Stadt Rhede unter Darlegung des die Verletzung begründenden Sachverhalts geltend gemacht worden sind;
- b) eine Verletzung von Verfahrens- oder Formvorschriften der Gemeindeordnung für das Land Nordrhein-Westfalen (GO NRW) beim Zustandekommen dieser Satzung nach Ablauf eines Jahres seit Verkündung der Satzung nicht mehr geltend gemacht werden kann, es sei denn, eine vorgeschriebene Genehmigung fehlt oder ein vorgeschriebenes Anzeigeverfahren wurde nicht durchgeführt, die Satzung ist nicht ordnungsgemäß öffentlich bekanntgemacht worden, der Bürgermeister hat die Ratsbeschlüsse vorher beanstandet oder der Form- oder Verfahrensmangel ist gegenüber der Stadt Rhede vorher gerügt und dabei die verletzte Rechtsvorschrift und die Tatsache bezeichnet worden, die den Mangel ergibt;
- c) gemäß § 44 Abs. 3 Satz 1 und 2 BauGB ein Entschädigungsberechtigter Entschädigung verlangen kann, wenn die in §§ 39 bis 42 BauGB bezeichneten Vermögensanteile eingetreten sind. Er kann die Fälligkeit des Anspruchs dadurch herbeiführen, dass er die Leistung und

Entschädigung schriftlich bei dem Entschädigungspflichtigen beantragt. Gemäß § 44 Abs. 4 BauGB erlischt ein Entschädigungsanspruch, wenn nicht innerhalb von drei Jahren nach Ablauf des Kalenderjahres, in dem die in oben genannten Fällen bezeichneten Vermögensnachteile eingetreten sind, die Fälligkeit des Anspruchs herbeigeführt wird.

Mit dieser Bekanntmachung tritt der Bebauungsplan "Krechting B 11, 2. Änderung" (Bereich Ecke Rheder Straße / Krommerter Straße) in Kraft.

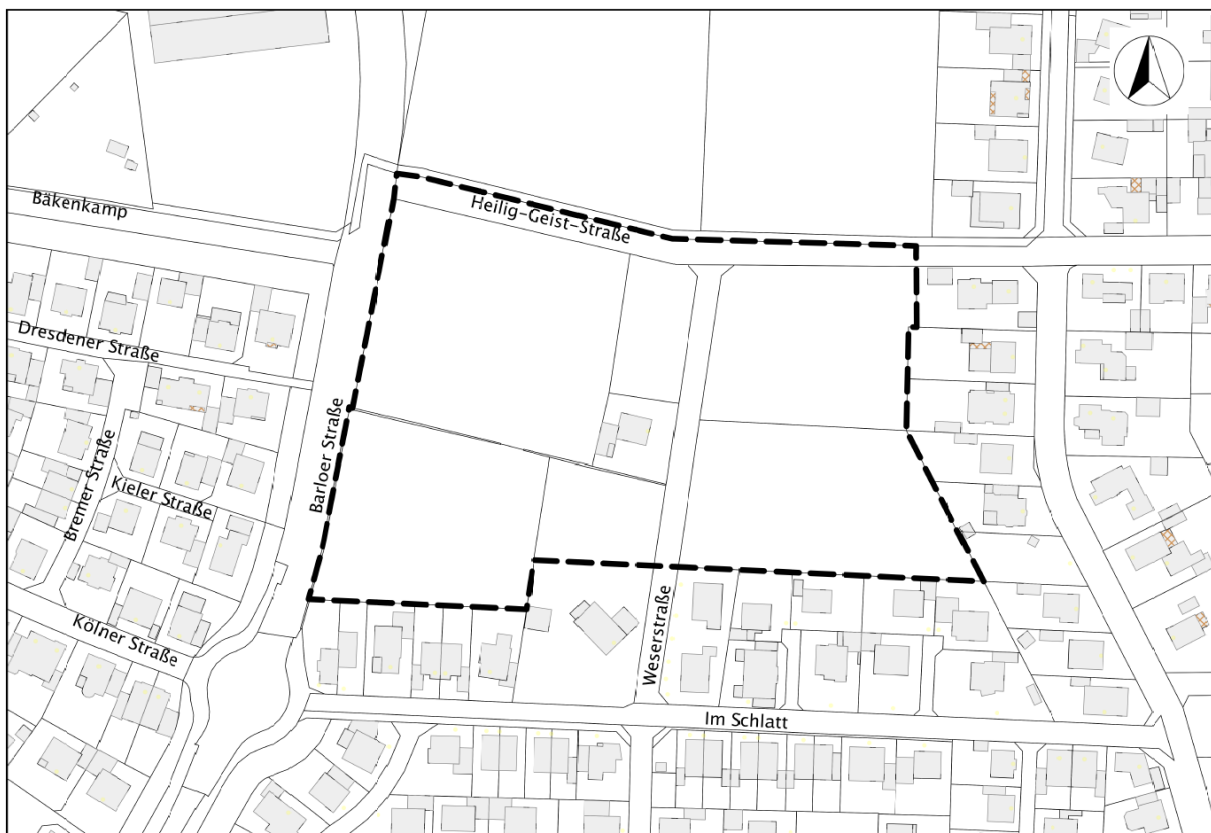
Rhede, 15.03.2024

Bernsmann
Bürgermeister

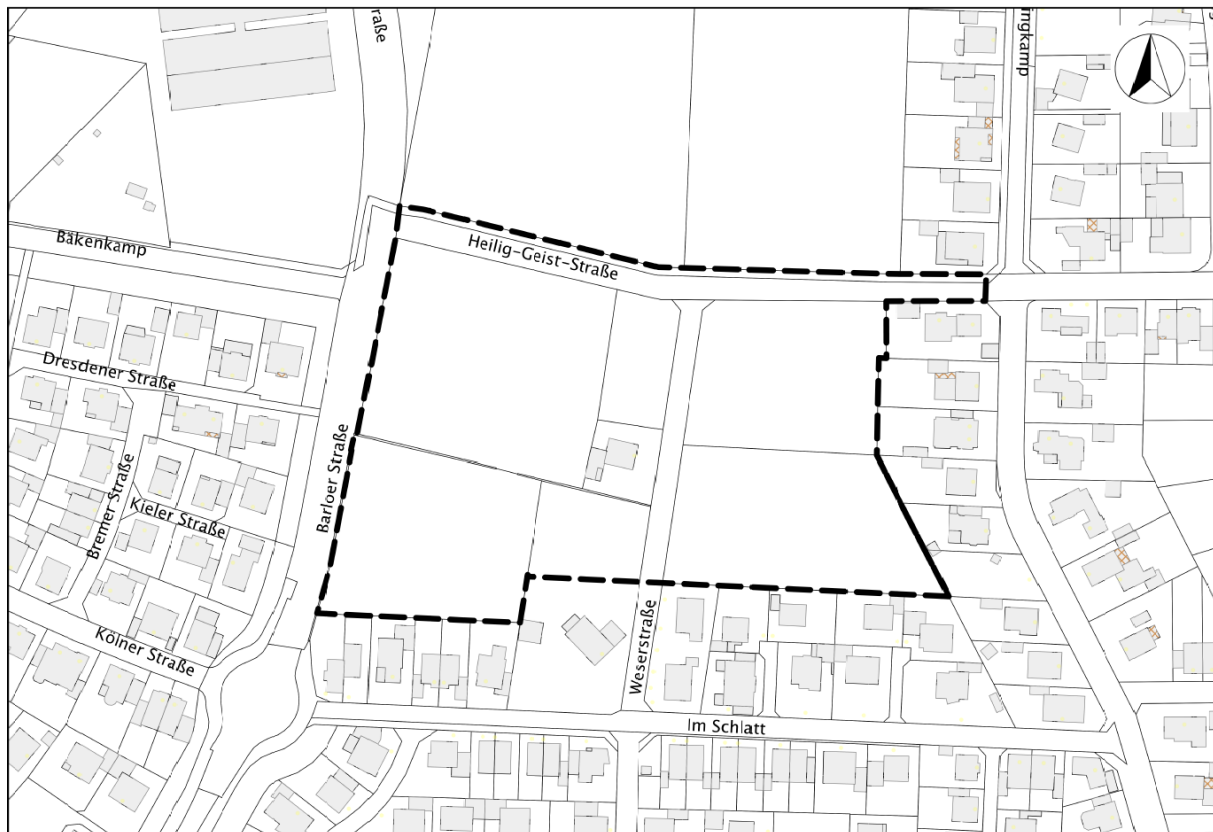
Bekanntmachung
der frühzeitigen Beteiligung der Öffentlichkeit
an der 68. Änderung des Flächennutzungsplanes der Stadt Rhede
und an der Aufstellung des Bebauungsplanes "Vardingholt BN 10"
(Bereich südlich der Heilig-Geist-Straße, östlich der Barloer Straße
sowie nördlich der Wohnbebauung Im Schlatt)
gem. § 3 Abs. 1 Baugesetzbuch (BauGB)

Die Stadt Rhede beabsichtigt, für einen ca. 2,5 ha großen Bereich südlich der Heilig-Geist-Straße, östlich der Barloer Straße sowie nördlich der Wohnbebauung Im Schlatt den Flächennutzungsplan zu ändern und den Bebauungsplan „Vardingholt BN 10“ aufzustellen.

Ziel der Bauleitplanverfahren ist es, die planungsrechtlichen Voraussetzungen für den Neubau des Kindergartens St. Georg und die weitere Wohnbaulandentwicklung zu schaffen. Hierfür ist es erforderlich, im Zuge der 68. Änderung des Flächennutzungsplanes die bisherige „Fläche für die Landwirtschaft“ in eine „Wohnbaufläche“ zu ändern. Entsprechend soll im Bebauungsplan „Vardingholt BN 10“ die Festsetzung eines „Allgemeinen Wohngebietes“ erfolgen.



Auszug aus dem Amtlichen Liegenschaftskatasterinformationssystem (ALKIS) mit Abgrenzung der 68. Änderung des Flächennutzungsplanes der Stadt Rhede, Gemarkung Vardingholt, Flur 20 –unmaßstäblich-



Auszug aus dem Amtlichen Liegenschaftskatasterinformationssystem (ALKIS) mit Abgrenzung des Geltungsbereiches des Bebauungsplanes „Vardingholt BN 10“, Gemarkung Vardingholt, Flur 20 –unmaßstäblich-

Die Unterrichtung der Öffentlichkeit über die allgemeinen Ziele und Zwecke der Planung, sich wesentlich unterscheidende Lösungen, die für die Neugestaltung oder Entwicklung in Betracht kommen und die voraussichtlichen Auswirkungen der Planung erfolgt am:

09.04.2024 um 18:00 Uhr im Rathaus der Stadt Rhede, Rathausplatz 9, 46414 Rhede, Raum 2010 (Rats- und Kultursaal).

In dieser Veranstaltung wird Gelegenheit zur Äußerung und Erörterung gegeben.

Weiterhin können in den darauffolgenden 4 Wochen nach der Informationsveranstaltung bis einschließlich 07.05.2024 Anregungen, Fragen oder Hinweise schriftlich, per E-Mail an bauleitplanung@rhede.de oder während der Öffnungszeiten im Rathaus der Stadt Rhede, Büro 330/331 auch mündlich vorgebracht werden.

Rhede, 15.03.2024

Bernsmann
Bürgermeister



*Das Lächeln
im Münsterland.*