

Ausschlusskriterien

Prüfkomplex Naturhaushalt

- FFH-Gebiet
- Naturschutzgebiet
- Bereich für den Schutz der Natur (Regionalplan-Entwurf)
- Laubwald
- Nadelwald
- Mischwald
- Fließgewässer
- Stillgewässer

Prüfkomplex Bebauung

- Wohngebäude im Außenbereich
- 450 m-Abstand um Wohngebäude im Außenbereich
- 500 m-Abstand um Wohngebäude im Außenbereich
- Wohnbaufläche nach FNP
- 700 m-Abstand um Wohnbaufläche und gemischte Baufläche nach FNP
- 1.000 m-Abstand um Wohnbaufläche und gemischte Baufläche nach FNP
- Potenzialbereich für gewerbliche und industrielle Nutzungen (Regionalplan-Entwurf)
- Potenzialbereich für Allgemeine Siedlungsbereiche (Regionalplan-Entwurf)

Prüfkomplex Erholung

- Grünfläche nach FNP

Prüfkomplex Verkehr

- Hauptverkehrsstraße
- 20 m anbaufreie Zone um Bundesstraße

Prüfkomplex Ver- / Entsorgung

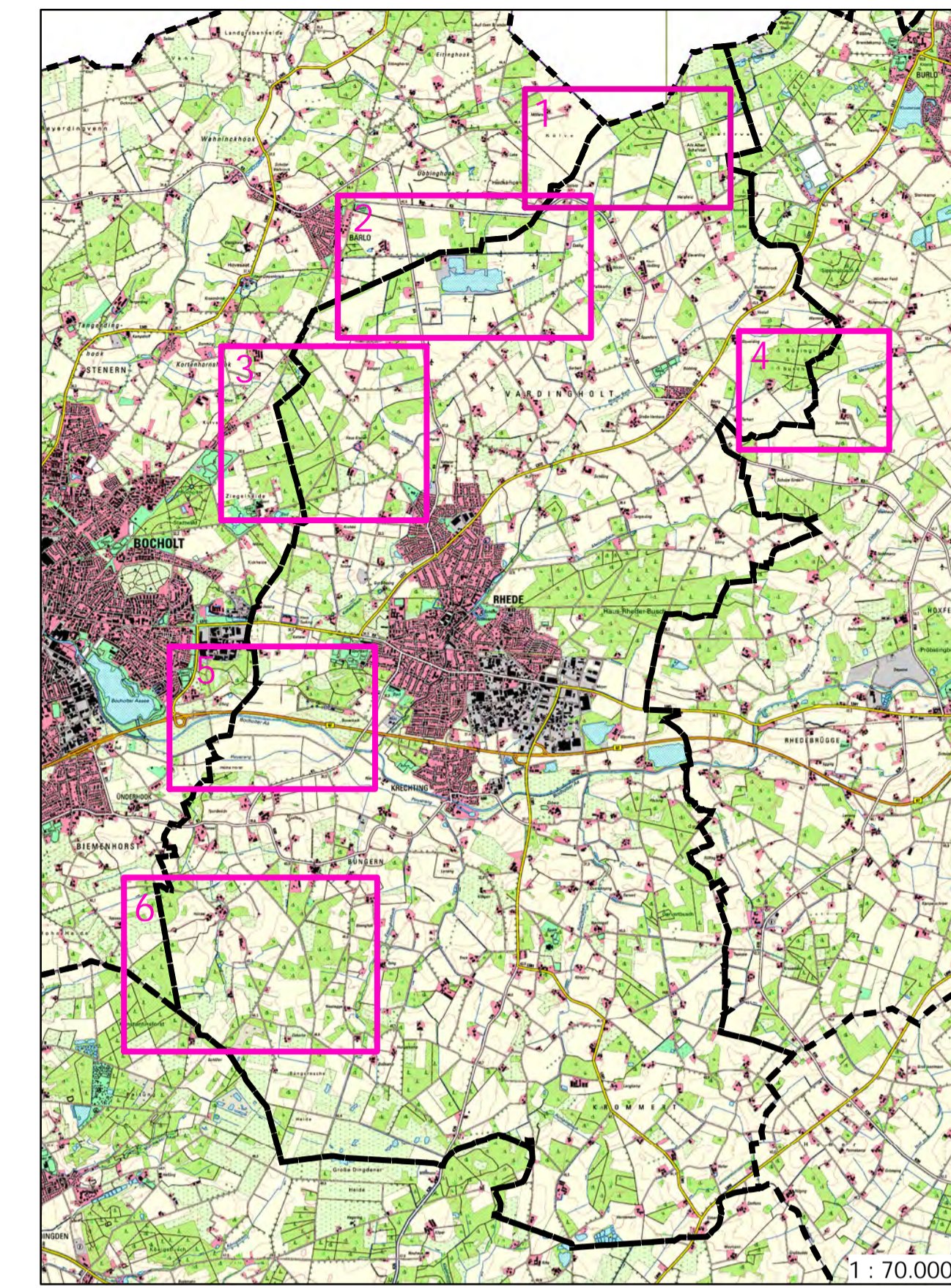
- Wasserschutzgebiet Schutzzone I
- Wasserschutzgebiet Schutzzone II

Prüfkriterien

- Wanderweg
- Reitroute
- Nordic-Walking-Route
- Radwanderweg
- Zeitfenster Dingdener Heide

Sonstiges

- Stadt- / Gemeindegrenze
- Konzentrationszone Windenergie
- Vorhandene Windenergieanlage
- Betrachtungsraum



Stadt Rhede
Standortkonzept für Windenergieanlagen
- Prüfkriterien Erholung -

Bearbeiter: Wi
Karte: 5
Datum: 15.05.2023
Maßstab: 1 : 10.000

Weil Winterkamp Knopp
Partnerschaft für Umweltplanung
Molkenstraße 5 48231 Warendorf
Tel. (02581) 93660 Fax (02581) 93661
info@wwk-umweltplanung.de