

### Biotop- und Nutzungstypen

- BB11 Gebüsch / Strauchgruppe, vorwiegend heimische Arten
- BB12 Gebüsch / Strauchgruppe, vorwiegend nicht heimische Arten
- BB3 Gehölzstreifen
- BF1 Baumreihe
- EA0 Fettwiese
- EE0 Grünlandbrache
- HA0 Acker
- HJ0 Baumschulbrache
- HM4d Vielschnittrasen
- HN1 Gebäude
- HT5 Lagerplatz, teilversiegelt
- KB1 Ackerrandstreifen
- LB2 Brache / Hochstaudenflur
- SE17 Traföhäuschen
- VA0 Verkehrsstraßen, versiegelt
- VB0 Wirtschaftsweg, teilversiegelt
- VB3 Feldweg
- Baumkronen / Traufbereiche (nachrichtlich)
- Grenze des Bebauungsplangebietes

### Flächenbilanz Bestand

Plangebiet 13.9.23  
151.187 qm

Biotop	Bezeichnung	qm
BB11	Gebüsch / Strauchgruppe, heimisch	4.001
BB12	Gebüsch / Strauchgruppe, nicht heimisch	228
BD3	Gehölzstreifen	10.039
EA0	Fettwiese	34.670
EE0	Grünlandbrache	2.988
HA0	Acker	82.546
HJ0	Baumschulbrache	9.756
HM4d	Vielschnittrasen	1.497
HN1	Gebäude	499
HT5	Lagerplatz, teilversiegelt	904
KB1	Ackerrandstreifen	559
LB2	Brache / Hochstaudenflur	1.502
SE17	Traföhäuschen	22
VA0	Verkehrsstraßen, versiegelt	251
VB0	Wirtschaftsweg, teilvers.	1.379
VB3	Feldweg	346

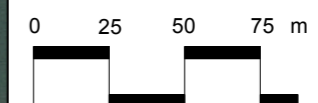
### Bestandsplan

### Stadt Rhede

Bestandsplan zum Bebauungsplan  
„Rhede G30“

Maßstab	1 : 2.500
Blattgröße	DIN A3
Bearbeiter	FB / Stro
Datum	13.09.2023

**WP/** WoltersPartner  
Stadtplaner GmbH  
Daruper Straße 15 • D-48653 Coesfeld  
Telefon 02541 9408-0 • Fax 9408-100  
stadtplaner@wolterspartner.de



Auftraggeber:  
Stadt Rhede

