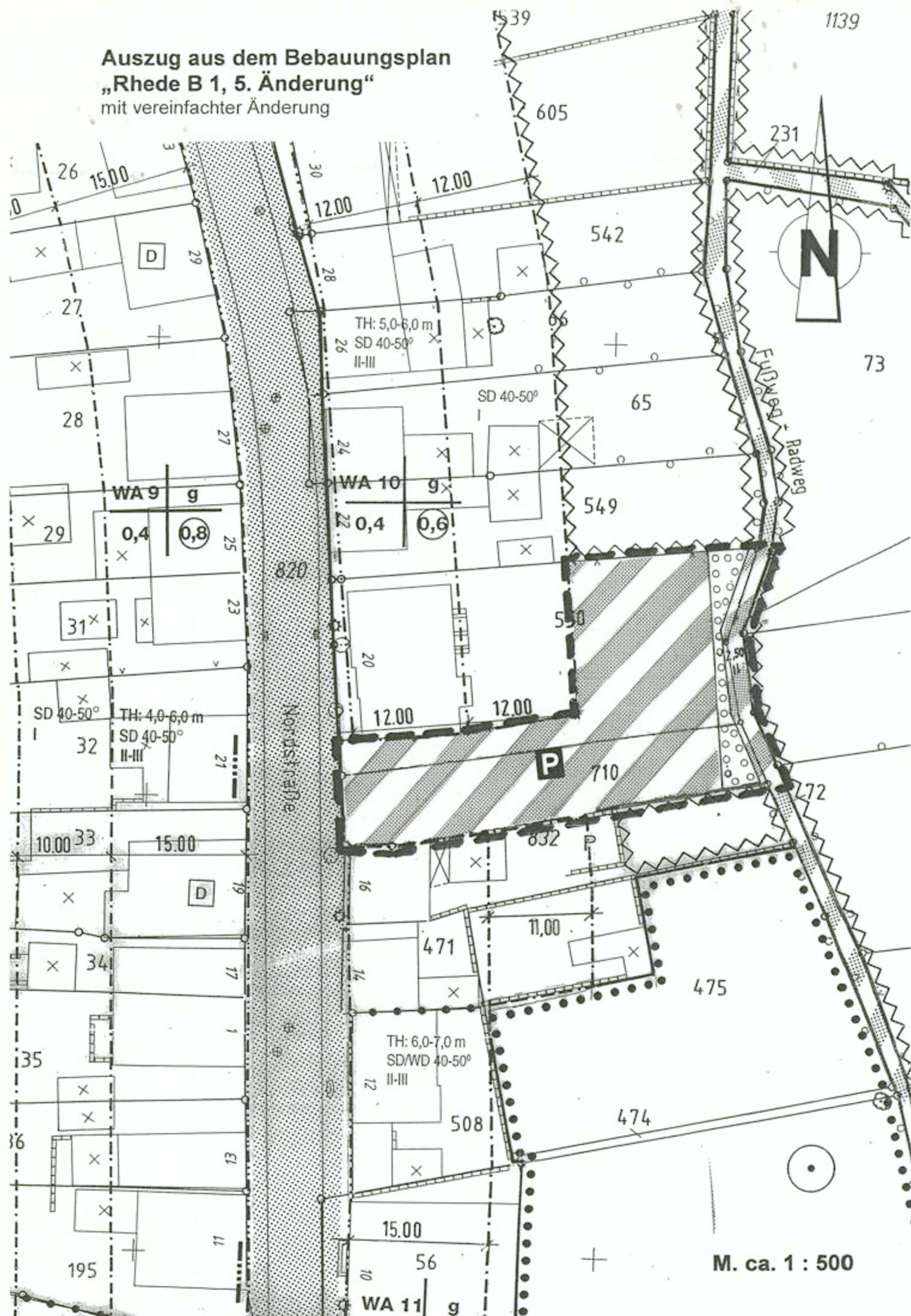


**Auszug aus dem Bebauungsplan
„Rhede B 1, 5. Änderung“
mit vereinfachter Änderung**



M. ca. 1 : 500

AUFSTELLUNGSVERFAHREN

Die Aufstellung der Änderung dieses Bebauungsplanes im vereinfachten Verfahren gem. § 13 BauGB wurde gem. § 2 Abs. 1 des Baugesetzbuches vom Rat der Stadt Rhede am 24.06.2009 beschlossen.
Rhede, den 18. 12. 2009

Griffes
Bürgermeister
W. Jochen
Schriftführer

Der Beschluss des Rates der Stadt Rhede über die Aufstellung dieser Bebauungsplanänderung wurde gem. § 2 Abs. 1 des Baugesetzbuches am 26.06.2009 ortsüblich bekanntgemacht.

Rhede, den 18. 12. 2009

Der Bürgermeister
i.A. *Jochen*



Die öffentliche Auslegung dieser Bebauungsplanänderung mit der Begründung wurde gem. § 3 Abs. 2 Baugesetzbuch vom Rat der Stadt Rhede am 07.10.2009 beschlossen.

Rhede, den 18. 12. 2009

Griffes
Bürgermeister
W. Jochen
Schriftführer

Diese Bebauungsplanänderung mit Begründung hat gem. § 3 Abs. 2 Baugesetzbuch in der Zeit vom 22.10.2009 bis 23.11.2009 aufgrund der Bekanntmachung vom 14.10.2009 öffentlich ausgelegt.

Rhede, den 18. 12. 2009

Der Bürgermeister
i.A. *Jochen*



Die Beteiligung der Behörden und sonstigen Träger öffentlicher Belange an der Bauleitplanung gem. § 4 Abs. 2 Baugesetzbuch hat in der Zeit vom 22.10.2009 bis zum 23.11.2009 stattgefunden.

Rhede, den 18. 12. 2009

Der Bürgermeister
i.A. *Jochen*



Diese Bebauungsplanänderung wurde vom Rat der Stadt Rhede am 16.12.2009 gem. § 10 Baugesetzbuch als Satzung und die Begründung hierzu beschlossen.

Rhede, den 18. 12. 2009

Griffes
Bürgermeister
W. Jochen
Schriftführer

Der Satzungsbeschluss des Rates über diese Bebauungsplanänderung wurde gem. § 10 des Baugesetzbuches am 23.12.2009 durch den Bürgermeister ortsüblich bekanntgemacht. Mit dieser Bekanntmachung ist die Bebauungsplanänderung in Kraft getreten.

Rhede, den 04. 01. 2010

Griffes
Bürgermeister

