



AMTSBLATT

der Stadt Rhede

Herausgeber: Der Bürgermeister der Stadt Rhede

10. Jahrgang

Ausgabe 6/2013

Rhede, 07.05.2013

Öffentliche Bekanntmachungen der Stadt Rhede, die durch Rechtsvorschrift vorgeschrieben sind, werden im „Amtsblatt der Stadt Rhede“ vollzogen. Das Amtsblatt erscheint bei Bedarf. Auf sein Erscheinen soll jeweils in der Tageszeitung Bocholter-Borkener Volksblatt hingewiesen werden (§ 16 Abs. 1 der Hauptsatzung der Stadt Rhede).

- Das Amtsblatt liegt im Rathaus (u.a. im Bürgerbüro) sowie in allen Geschäftsstellen der örtlichen Banken und Sparkassen zur kostenlosen Mitnahme aus.
- Einzellieferung oder Dauerbezug erfolgen kostenlos durch die Stadtverwaltung Rhede - Ratsbüro -, Rathausplatz 9, 46414 Rhede, Tel. 02872/930-0, E-Mail: info@rhede.de
- Im Internet steht das Amtsblatt unter www.rhede.de zur Verfügung. Dort besteht auch die Möglichkeit, den kostenlosen E-Mail-Newsletter zu bestellen, mit dem der Abonnent auf neu erschienene Amtsblätter automatisch hingewiesen wird.

Datum	Inhalt	Seite
30.04.2013	Bekanntmachung der Schiedsperson für den Schiedsamsbezirk Rhede	3
30.04.2013	Bekanntmachung der stellvertretenden Schiedsperson für den Schiedsamsbezirk Rhede	4
30.04.2013	Tagesordnung der Sitzung des Rates am 15. Mai 2013 18:00 Uhr Rats- und Kultursaal des Rathauses	5
06.05.2013	Bekanntmachung der 49. Änderung des Flächennutzungsplanes und Aufstellung des Bebauungsplanes „Rhede G 23“ (Bereich südlich des Dännendiek, westlich der Brünener Straße und östlich des Butenpaß in Rhede)	7

weitere Inhalte s. Seite 2

06.05.2013	Bekanntmachung der 54. Änderung des Flächennutzungsplanes und Änderung und Erweiterung des Bebauungsplanes „Rhede G 9-2.1“ (Bereich südlich des Dännen- diek und östlich der Otto-Hahn-Straße)	10
-------------------	---	-----------

**Bekanntmachung
der Schiedsperson für den Schiedsbezirk Rhede**

Der Rat der Stadt Rhede hat in seiner Sitzung am 20. März 2013 **Herrn Werner Altemeier, Im Ortbruch 32, Rhede**, als Schiedsperson für den Schiedsbezirk Rhede für die Dauer von 5 Jahren gewählt. Herr Altemeier übt seine Amtstätigkeit in seiner Wohnung in Rhede, Im Ortbruch 32, aus.

Der Direktor des Amtsgerichts Bocholt bestätigte die Wahl durch Beschluss vom 24.04.2013.

Rhede, 30.04.2013

Lothar Mittag
Bürgermeister

**Bekanntmachung
der stellvertretenden Schiedsperson für den
Schiedsgerichtsbezirk Rhede**

Der Rat der Stadt Rhede hat in seiner Sitzung am 20. März 2013 **Frau Hedwig Enck, Am Forsthaus 11, Rhede**, als stellvertretende Schiedsfrau für den Schiedsgerichtsbezirk Rhede für die Dauer von 5 Jahren gewählt. Frau Enck übt ihre Amtstätigkeit in ihrer Wohnung in Rhede, Am Forsthaus 11, aus.

Der Direktor des Amtsgerichts Bocholt bestätigte die Wahl durch Beschluss vom 24.04.2013.

Rhede, 30.04.2013

Lothar Mittag
Bürgermeister

Am Mittwoch, dem 15. Mai 2013, 18:00 Uhr, findet im Rats- u. Kultursaal des Rathauses im 1. OG eine Sitzung des Rates der Stadt Rhede statt.

Zum Besuch des öffentlichen Teiles der Sitzung lade ich hiermit ein.

TAGESORDNUNG

A) ÖFFENTLICHE SITZUNG

- Punkt 1: Feststellung des Jahresabschlusses 2011
- Punkt 2: Änderung des Bebauungsplanes "Rhede BN 1, 2. Änderung" (Bereich einer Fläche zwischen Vardingholter Straße und Flurstraße) im beschleunigten Verfahren gem. § 13 a BauGB
- Aufstellung und öffentliche Auslegung
- Punkt 3: Aufstellung des Bebauungsplanes "Krechting B 17" (Bereich der Pius-Grundschule und der Wohnbebauung nördlich der Finkestraße in Rhede-Krechting)
- Aufstellung und öffentliche Auslegung
- Punkt 4: Bestellung einer Betriebsleiterin für den Betrieb Abwasserbeseitigung
- Punkt 5: Berufung eines sachkundigen Einwohners in den Ausschuss für Soziales, Bildung und Sport
- Punkt 6: Vorschlagsliste für die Neuwahl von Schöffinnen und Schöffen für die Amtszeit vom 01.01.2014 bis zum 31.12.2018
- Punkt 7: Vorschläge für die Neuwahl der Jugendschöffinnen und Jugendschöffen für die Amtszeit vom 01.01.2014 bis 31.12.2018
- Punkt 8: Antrag der Fraktion Bündnis 90/DIE GRÜNEN zur Musikschule
- Punkt 9: Antrag der CDU-Fraktion auf Erhebung einer Klage gegen den Bescheid über die Mittelzuweisungen aus dem Gemeindefinanzierungsgesetz 2013
- Punkt 10: Fragen von Einwohnerinnen und Einwohnern

Punkt 11: Mitteilungen und Anfragen

B) NICHTÖFFENTLICHE SITZUNG

Punkt 12: Geschäftsordnungsfragen

Punkt 13: Mitteilungen und Anfragen

Rhede, 30.04.2013

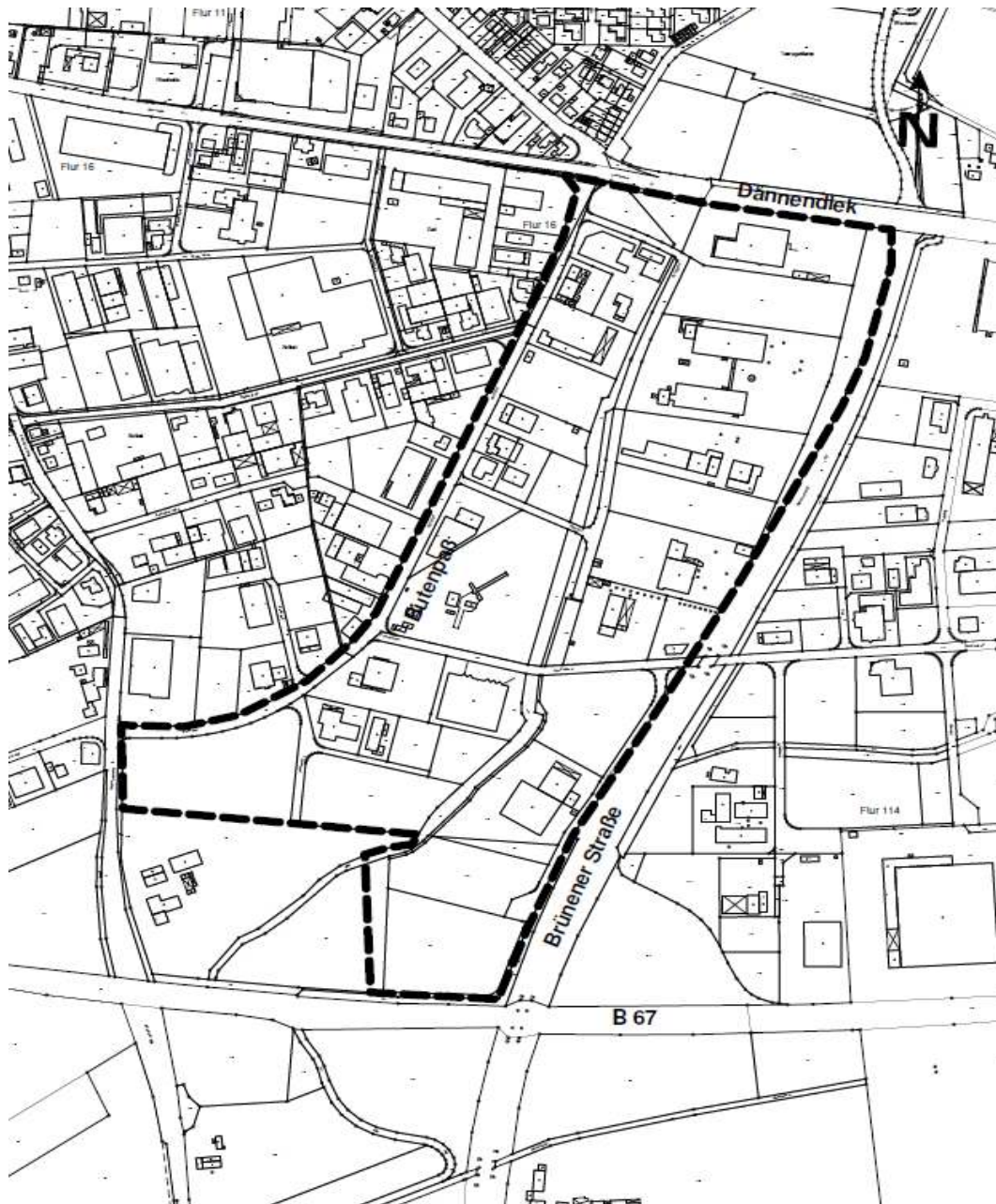
Lothar Mittag
Bürgermeister

Bekanntmachung

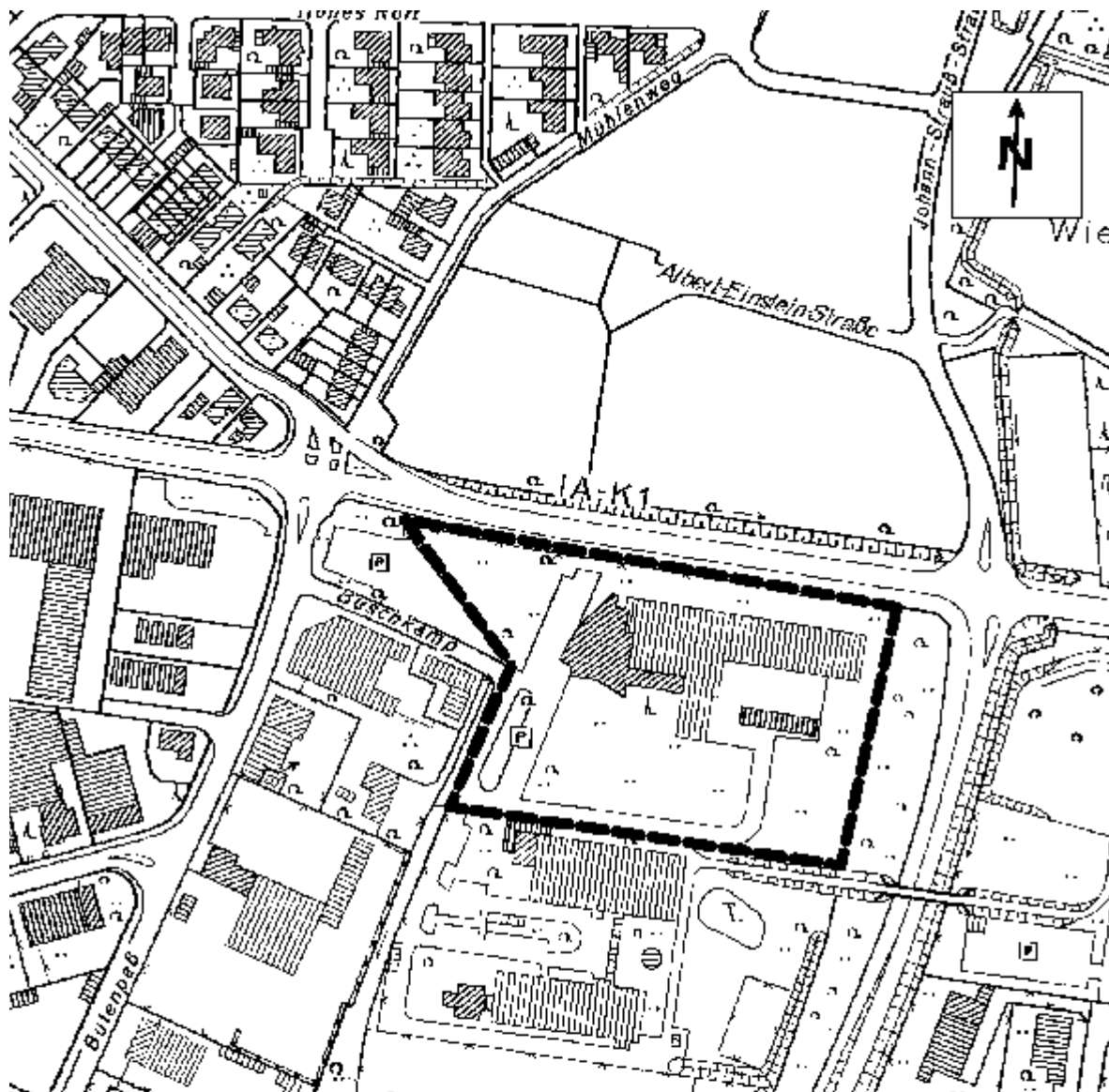
49. Änderung des Flächennutzungsplanes und Aufstellung des Bebauungsplanes „Rhede G 23“ (Bereich südlich des Dännendiek, westlich der Brünener Straße und östlich des Butenpaß in Rhede)

Die Stadt Rhede beabsichtigt die **Aufstellung der 49. Änderung des Flächennutzungsplanes der Stadt Rhede** sowie die **Aufstellung des Bebauungsplanes „Rhede G 23“** für den Bereich südlich des Dännendiek, westlich der Brünener Straße und östlich des Butenpaß in Rhede.

Ziel der Flächennutzungsplanänderung ist die Überplanung eines Handelstandortes mit einer Sondergebietsfestsetzung für großflächigen Einzelhandel – Möbelmarkt. Durch die Aufstellung des Bebauungsplanes „Rhede G 23“ werden Bereiche der Bebauungspläne „Rhede G 3“, „Rhede G 3a“ und „Rhede G 5“ neu überplant.



**Abgrenzung des Plangebietes „Rhede G 23“,
Gemarkung Rhede, Flur 113**



**Auszug aus der Deutschen Grundkarte mit Abgrenzung des
Plangebietes „49. Flächennutzungsplanänderung“ - unmaßstäblich**

Die Unterrichtung der Öffentlichkeit über die allgemeinen Ziele und Zwecke der Planungen, sich wesentlich unterscheidende Lösungen, die für die Neugestaltung oder Entwicklung in Betracht kommen, und die voraussichtlichen Auswirkungen der Planung erfolgt am

**14. Mai um 19.00 Uhr
im Rathaus der Stadt Rhede,
Rathausplatz 9, 46414 Rhede,
Zimmer 208 (1. Obergeschoss).**

In dieser Veranstaltung wird Gelegenheit zur Äußerung und Erörterung gegeben.

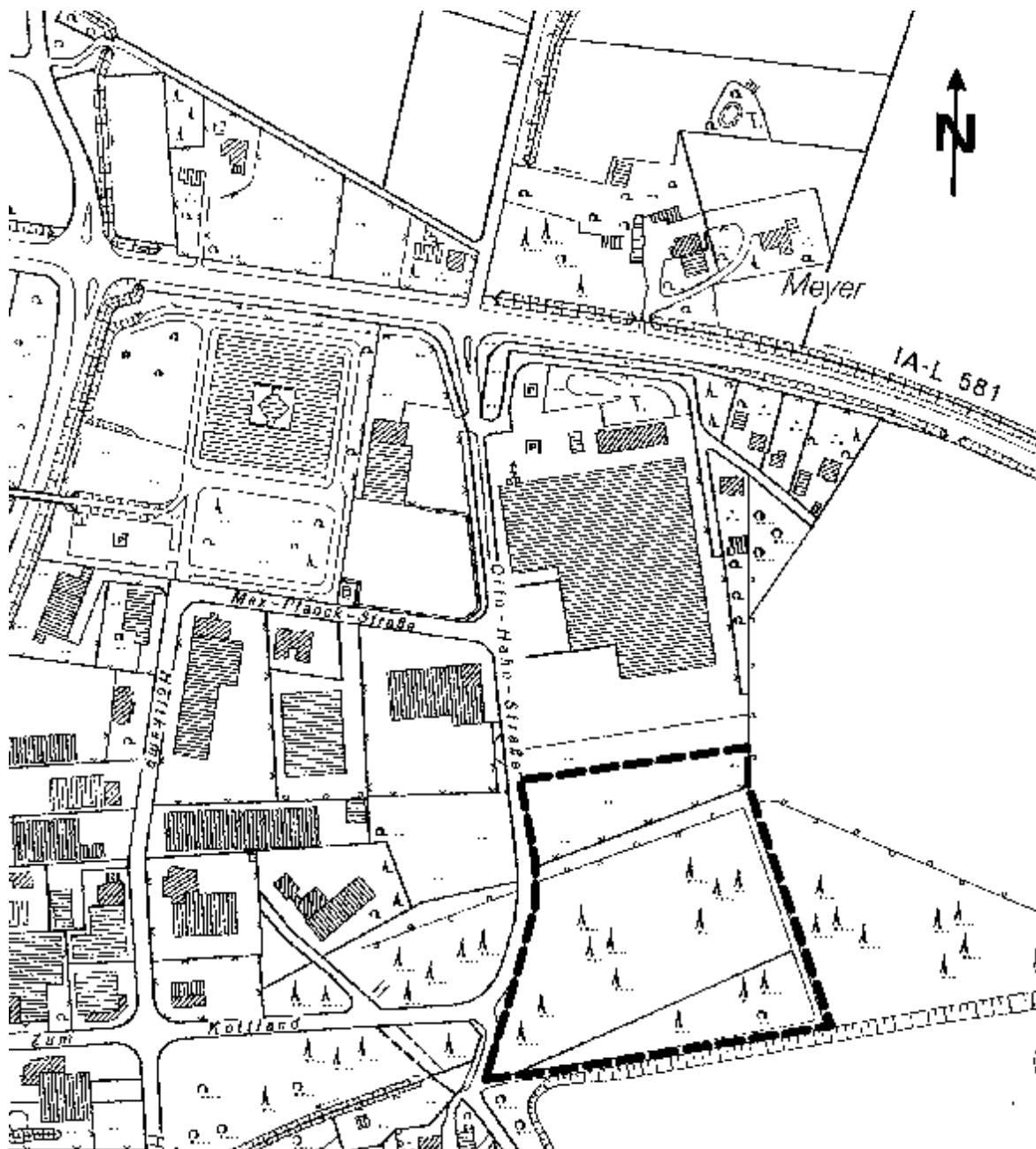
Rhede, 06.05.2013

In Vertretung
Wewering
Beigeordneter

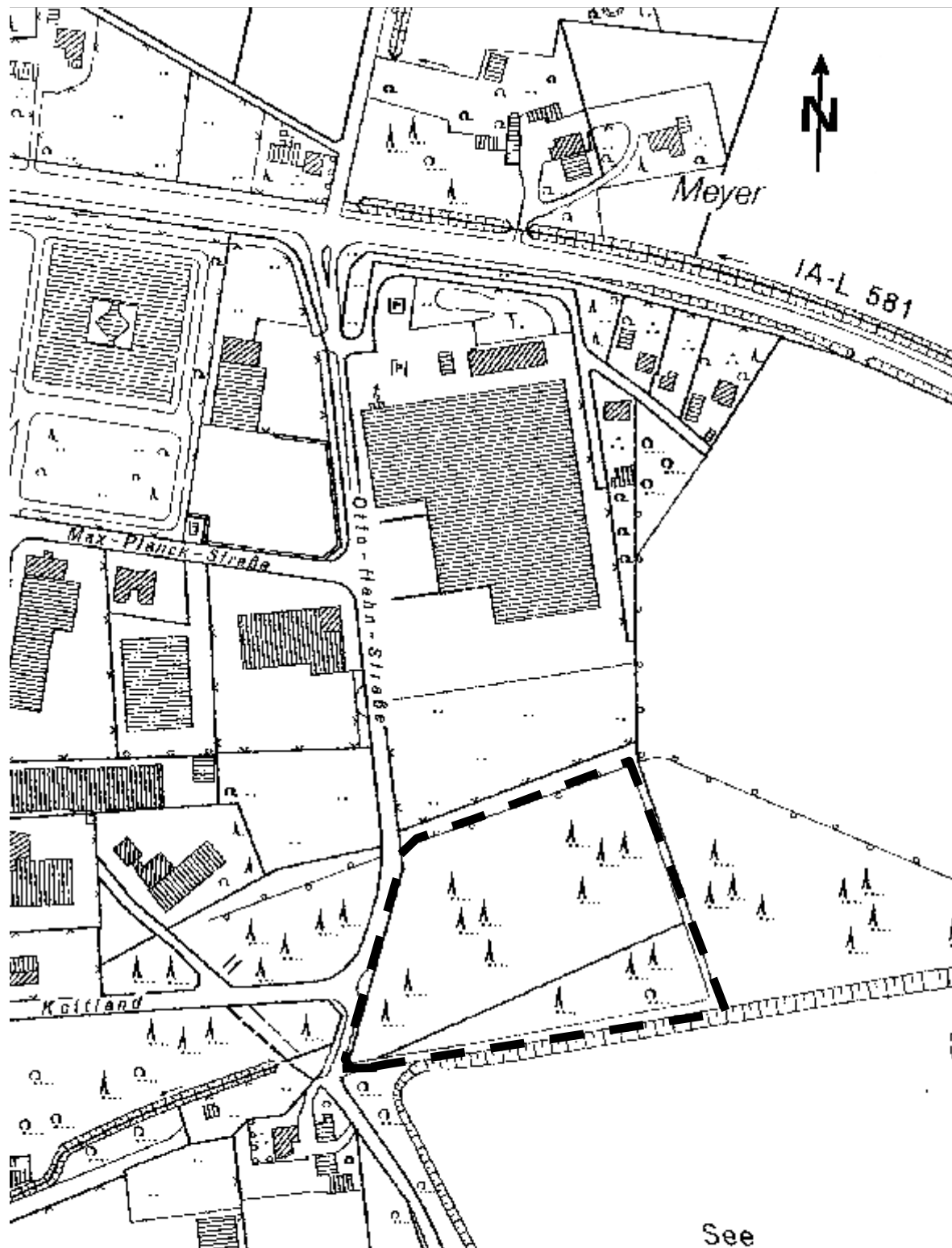
Bekanntmachung

54. Änderung des Flächennutzungsplanes und Änderung und Erweiterung des Bebauungsplanes „Rhede G 9-2.1“ (Bereich südlich des Dännendiek und östlich der Otto-Hahn-Straße)

Die Stadt Rhede beabsichtigt die **Aufstellung der 54. Änderung des Flächennutzungsplanes der Stadt Rhede** sowie die **Änderung und Erweiterung des Bebauungsplanes „Rhede G 9-2.1“** für den Bereich südlich des Dännendiek und östlich der Otto-Hahn-Straße. Ziel dieser Bauleitplanungen ist die Erweiterung eines ansässigen Gewerbebetriebs. Durch die Änderung des Flächennutzungsplanes wird eine Waldfläche in gewerbliche Bauflächen geändert.



Auszug aus der Deutschen Grundkarte mit Abgrenzung des Plangebietes „Rhede G 9-2.1“ – unmaßstäblich



**Auszug aus der Deutschen Grundkarte mit Abgrenzung
der 54. Flächennutzungsplanänderung – unmaßstäblich**

Die Unterrichtung der Öffentlichkeit über die allgemeinen Ziele und Zwecke der Planungen, sich wesentlich unterscheidende Lösungen, die für die Neugestaltung oder Entwicklung in Betracht kommen, und die voraussichtlichen Auswirkungen der Planung erfolgt am

**14. Mai um 18.00 Uhr
im Rathaus der Stadt Rhede,
Rathausplatz 9, 46414 Rhede,
Zimmer 208 (1. Obergeschoss).**

In dieser Veranstaltung wird Gelegenheit zur Äußerung und Erörterung gegeben.

Rhede, 06.05.2013

In Vertretung
Wewering
Beigeordneter