

### Ausschlusskriterien

#### Prüfkomplex Naturhaushalt

- FFH-Gebiet
- Naturschutzgebiet
- Bereich für den Schutz der Natur (Regionalplan-Entwurf)
- Laubwald
- Nadelwald
- Mischwald
- Fließgewässer
- Stillgewässer

#### Prüfkomplex Bebauung

- Wohngebäude im Außenbereich
- 450 m-Abstand um Wohngebäude im Außenbereich
- 500 m-Abstand um Wohngebäude im Außenbereich
- Wohnbaufläche nach FNP
- 700 m-Abstand um Wohnbaufläche und gemischte Baufläche nach FNP
- 1.000 m-Abstand um Wohnbaufläche und gemischte Baufläche nach FNP
- Potenzialbereich für gewerbliche und industrielle Nutzungen (Regionalplan-Entwurf)
- Potenzialbereich für Allgemeine Siedlungsbereiche (Regionalplan-Entwurf)

#### Prüfkomplex Erholung

- Grünfläche nach FNP

#### Prüfkomplex Verkehr

- Hauptverkehrsstraße
- 20 m anbaufreie Zone um Bundesstraße

#### Prüfkomplex Ver- / Entsorgung

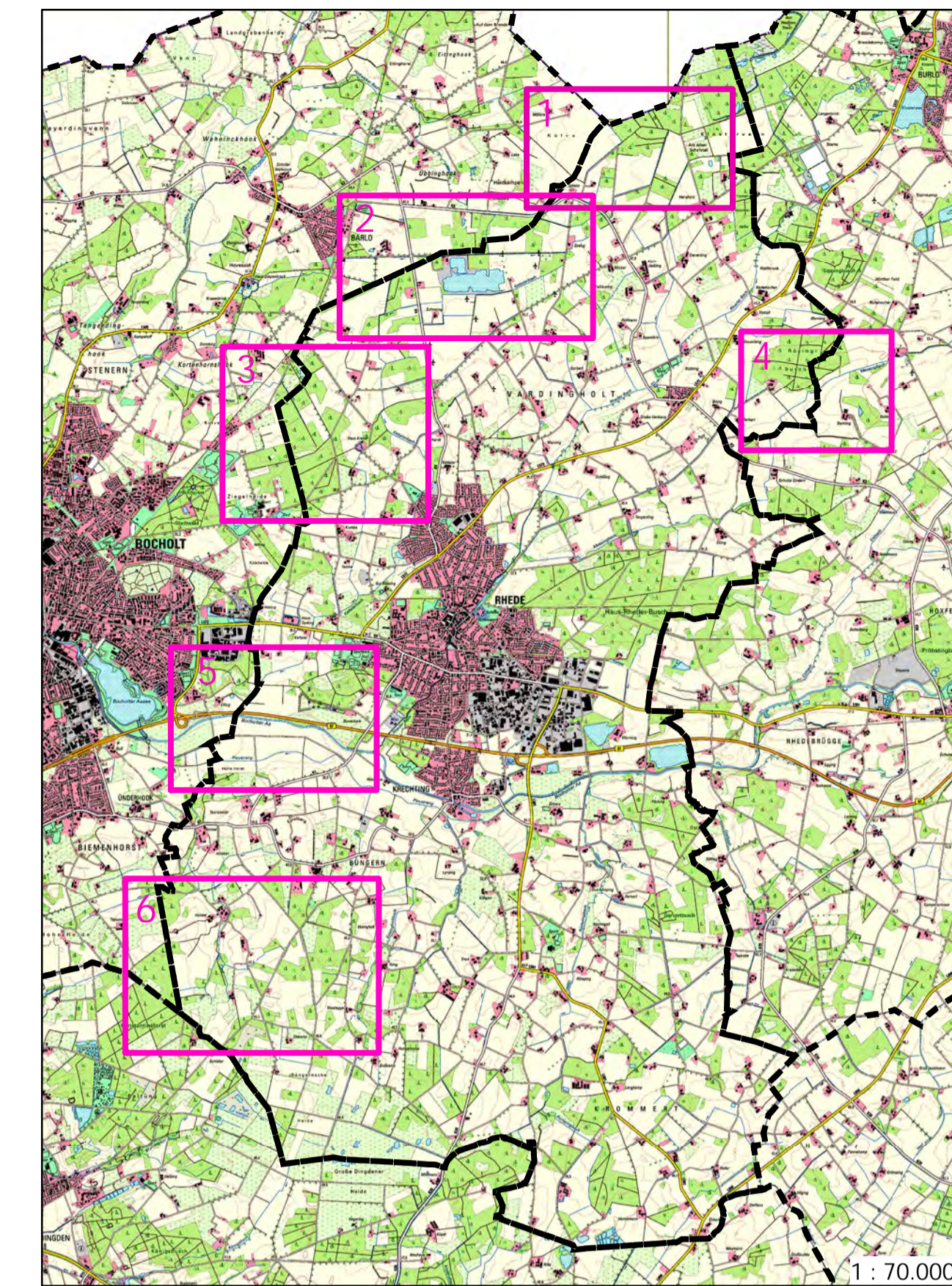
- Wasserschutzgebiet Schutzzone I
- Wasserschutzgebiet Schutzzone II

#### Prüfkriterien

- Naturdenkmal
- Gesetzlich geschütztes Biotop
- Verbundbiotop herausragende Bedeutung
- Verbundbiotop besondere Bedeutung
- Landschaftsschutzgebiet
- Sonstiges Biotop im Biotopkataster NRW
- Überschwemmungsgebiet
- Richtfunkstrecke
- Elektrofreileitung
- unterirdische Versorgungsleitung

#### Sonstiges

- Stadt- / Gemeindegrenze
- Konzentrationszone Windenergie
- Vorhandene Windenergieanlage
- Betrachtungsraum



**Stadt Rhede**  
**Standortkonzept für Windenergieanlagen**  
 - Prüfkriterien Schutzstatus -

Bearbeiter: Wi  
 Karte: 2  
 Datum: 15.05.2023  
 Maßstab: 1 : 10.000

Weil Winterkamp Knopp  
 Partnerschaft für Umweltplanung  
 Molkenstraße 5 48231 Warendorf  
 Tel. (02581) 93660 Fax (02581) 93661  
 info@wvk-umweltplanung.de