

2. Schloss Diepenbrock

„Schlau durch die Natur“

Die Reise beginnt mit dem **Naturlehrpfad im Pastors Busch**. Informationskästen beinhalten Fachwissen über Natur- und Umweltschutz und Einblicke in die vielfältigen ökologischen Zusammenhänge verschiedener Lebensräume.

Die Route B führt zusätzlich durch den **Bocholder Stadtwald**. Dieser bietet mit seinen zahlreichen Wanderwegen, Spielplätzen, Wildtieren und Trimm-dich-Pfaden eine Vielfalt von Entdeckungen und ist gerade am Wochenende ein beliebtes Ausflugsziel für die ganze Familie.

Zielstrebig geht es weiter zum **Schloss Diepenbrock**. Die Geschichte des kleinen Wasserschlosses reicht zurück bis in das 12. Jahrhundert. Es erhielt seinen Namen für die umwegsame Sumpflandschaft, von der es einst umgeben war: „diepen brock“; was so viel bedeutet wie „tiefer Bruch“. Hier angekommen kann man den teilweise sehr alten Baumbestand bewundern, darunter uralte Eiben, Trauerweiden, Zypressen sowie einen Tulpen- und einen Mammutbaum.

Auf dem Rückweg trifft man auf das **Herrenhaus Kretier** aus dem 14. Jahrhundert. Ursprünglich war es eine Art Ritterburg mit einem ausgeklügelten Grabensystem. In die Zeiten des 30-jährigen Krieges fällt auch die Sage vom „Blutregen von Kretier“, denn im Winter 1671 soll es in den Gräben von Kretier Blut geregnet haben, das dann zu rotem Eis gefror.



Schloss Diepenbrock

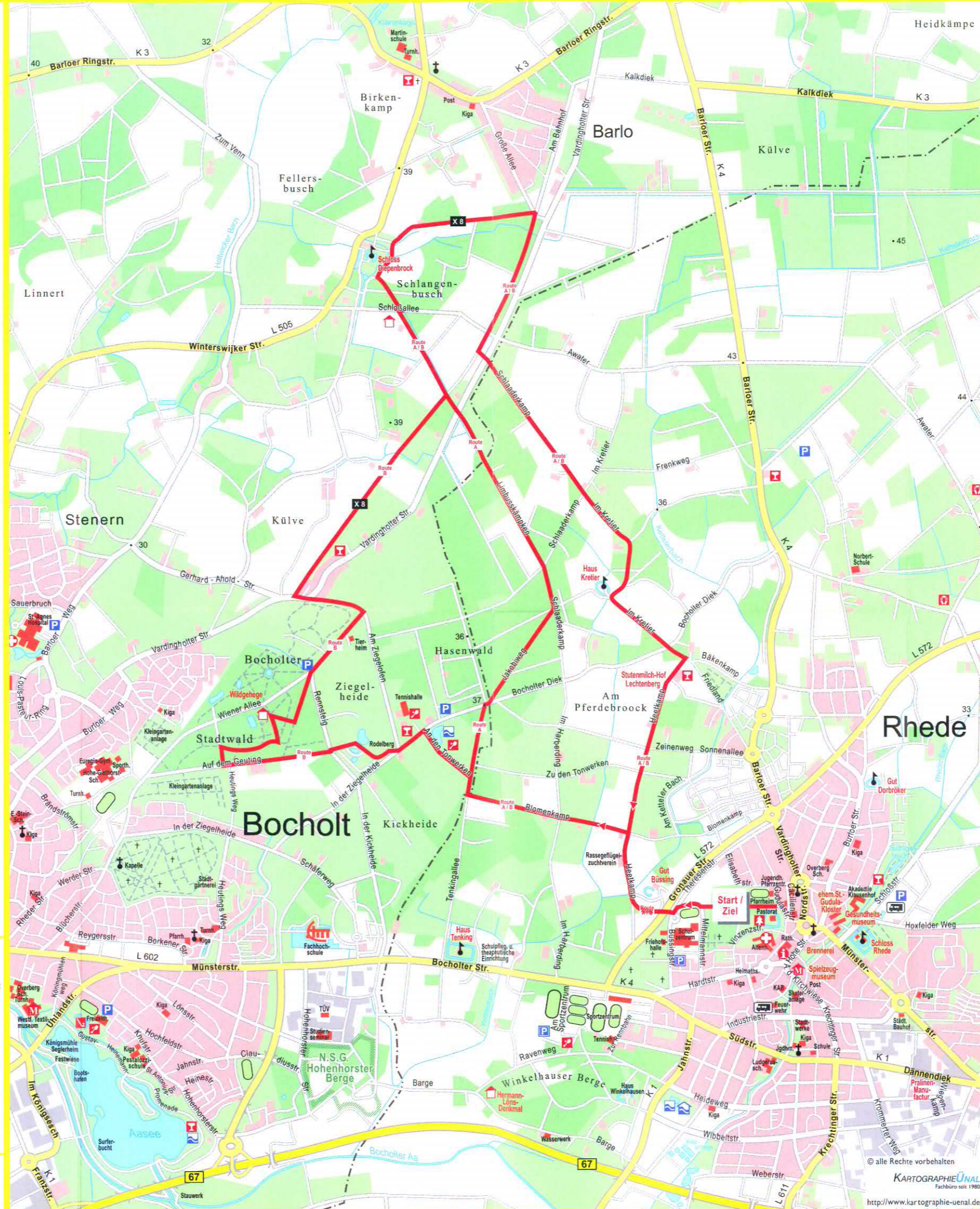
Zeichenerklärung

| | | |
|-----------------------------------|---------------------|-----------------|
| 58 Bundesstraße | Wiese / Friedhof | Parkplatz |
| L 104 Land- / Kreisstraße | Wald | Wanderparkplatz |
| Hauptstraße | Freifläche | Hallen-/Freibad |
| Nebenstraße | Industriefläche | Schutzhütte |
| Wirtschaftsweg | Bebauung | Museum |
| Fußweg | öffentl. Gebäude | Gaststätte |
| Trimm-dich-Pfad | Naturschutzgrenze | Tennisplatz |
| Wanderroute 2 Schloss Diepenbrock | Gemeindegrenze | Reiterhof |
| | Sportplatz | Information |
| | Kirche, Kapelle | Krankenhaus |
| | Schloss | Minigolf |
| | 43 Höhenangabe | |
| | Wohnmobilstellplatz | |

0 100 400m
Maßstab ca. 1 : 25 000



Eine Kooperation von



Route 2: Schloss Diepenbrock

Start: Parkplatz DRK
Route A: 13 km
Route B: 16 km
Weg: befestigt, asphaltiert,

- Schwarzer Route durch **Naturlehrpfad Pastors Busch** folgen 2,5 km
- Über **Gronauer Straße** und am **Blomenkamp** links ab
- Kreuzung **Blomenkamp/Tenkingallee** rechts ab bis zur Abzweigung **An den Tonwerken** 2,5 km

- Route A - noch 10 km:**
- Schwarzer Nordic Walking Route bis zum Rad- und Fußweg hinter **Vardingholter Straße** folgen 2,5 km

- Route B - noch 13 km:**
- **An den Tonwerken** links ab und X-Weg folgen 5,5 km
 - **In der Ziegelheide** links ab und nach ca. 325 m rechts in den Park; diesen durchqueren und links halten, dann bei der Straße **Auf dem Geuling** verlassen

- Straße überqueren und am **Heutingsweg** rechts ab durch den **Bocholder Stadtwald** und X-Weg folgen
- **Wiener Allee** halb rechts Richtung Tierheim und bei der Kreuzung **Am Ziegelhofen** links ab

- X-Weg folgen und kurz hinter der **Vardingholter Straße** rechts auf den Rad- und Fußweg
- Nach 1,5 km die erste Möglichkeit links

- X-Weg geradeaus folgen, bis ein schmaler Waldweg zum **Schloss Diepenbrock** führt 1,2 km

- Rechts auf Radroute bis zum Ende des Waldweges dann rechts auf den Fahrradweg 1,9 km

- Nach ca. 1 km links über die **Vardingholter Straße** in **Schlaaderkamp** und schwarzer Route folgen bis zum **Haus Kretier** 1,8 km

- Links ab blauer Route folgen bis zum Ausgangspunkt DRK - Parkplatz 3,0 km